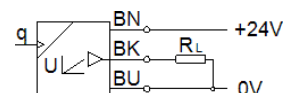
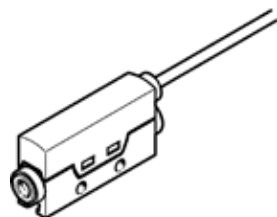


# Traductor de debit SFTE-1U-M5F-B-2.5K

Cod: 8058510

FESTO



## Fisa tehnica

Caracteristica	valoare
Aprobare	RCM Mark
Simbol CE (vezi declaratia de conformitate)	conform directivei europene EMV in conformitate cu directivele EU RoHS
Marcaj UKCA (a se vedea declaratia de conformitate)	conform reglementărilor UK privind EMC conform reglementarilor UK RoHS
Marcaj KC	KC-EMV
Indicatie material	conform RoHS
Unitate de masurare	Debit de masa Debit volumic
directie de curgere	unidirectional
Principiu de masurare	termal
Metode de masurare	Heat Loss
Intervalul de detectie a debitului, valoarea de pornire	0 l/min
Intervalul de detectie a debitului, valoarea de final	1 l/min
presiune de operare	-0,9 ... 10 bar
mediu de operare	Aer comprimat conform ISO 8573-1:2010 [6:4:4] Azot
Temperatura medie	0 ... 50 °C
Temperatura mediului	0 ... 50 °C
Temperatura nominala	23 °C
Acuratete de repetitie in ± %FS	1 %FS
Iesire analogica	1 - 5 V
Timp de crestere	3 ms
Rezistenta minima de sarcina pe iesirea de tensiune	20 kOhm
Rezistenta la scurt-circuit	Da
Rezistenta la suprasarcina	disponibil
Domeniul tensiunilor de operare DC	22 ... 26 V
Curent de mers in gol	<= 17 mA
protectie contra inversarii polaritatii	Pentru toate conexiunile electrice
Conexiune electrica 1, tipul conexiunii	cablu
Conexiune electrica 1, tehnica de conectare	capat deschis
Conexiune electrica 1, numar de pini/fire	3
Lungimea cablului	2,5 m
Materialul invelisului cablului	TPE-U(PUR)
tip fixare	montare in linie cu orificiu cu accesorii
pozitie instalare	Oricare
Conexiune pneumatica	Filet interior M5
Greutate produs	37 g
Materialul carcasei	ranforsat PA
Tip de protectie	IP40
Clasa de rezistenta la coroziune KBK	2 - Rezistenta moderata la coroziune
Conformitatea PWIS	VDMA24364-B2-L
Clasificarea RSBP conform CD-0033	F1a