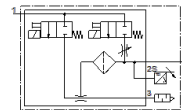
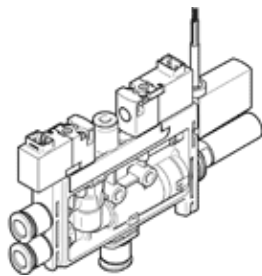


Generator de vacuum OVEL-7-H-15-PQ-VQ4-UA-C-A-V1PNLK-H3

Cod: 8049053

★ Gama de produse standard

FESTO



Fisa tehnica

Caracteristica	valoare
Deschidere nominala ajutoraj Laval	0,7 mm
Marimea ramei	15 mm
Tip amortizor zgomot	deschis
pozitie instalare	Oricare
Caracteristica ejectorului	Vacuum inalt standard
Finetea filtrului	40 µm
Actionare manuala auxiliara	cu impingere
Functie integrata	Impuls ejector, electric Drosel Senzor de presiune Ventil on-off electric Filtru Amortizor de zgomot deschis
Structura constructiva	in forma de T
Functie de element de comutare	Contact N/C sau N/O, comutabil
Funcția de comutare	Liber programabil
functie ventil	inchis
Metode de masurare	Senzor de presiune piezorezistiv cu afisaj
Tip afisaj	Display LED 2 cifre
Optiuni de ajustare	IO-Link Teach-In prin display si taste
Presiune de operare pentru debit maxim de aspiratie (Mpa)	0,4 MPa
Presiunea de operare pentru debitul maxim de aspirare	4 bar
Presiune de operare pentru debit maxim de aspiratie (psi)	58 psi
Presiune de operare Mpa	0,2 ... 0,7 MPa
presiune de operare	2 ... 7 bar
Presiune de operare	29 ... 101,5 psi
Presiune de operare pentru vacuum maxim (Mpa)	0,45 MPa
Presiune operare pentru vacuum maxim	4,5 bar
Presiune de operare pentru vacuum maxim (psi)	65,25 psi
Vacuum maxim	92 %
Presiune nominala de operare	0,4 MPa 4 bar
Presiune nominala de operare (psi)	58 psi
Debitul maxim de aspirare fata de atmosfera	17 l/min
Timp de ventilare la presiunea nominala de operare cu impuls de ejector	1,2 s
Domeniul tensiunilor de operare DC	21,6 ... 26,4 V
Durata de anclansare	100 %
lesire de comutare	PNP/NPN, comutabil
Caracteristica bobina	24 V DC: 1 W
Aprobare	c UL us - Listed (OL)
Marcaj KC	KC-EMV

Caracteristica	valoare
Simbol CE (vezi declaratia de conformitate)	conform directivei europene EMV
Marcaj UKCA (a se vedea declaratia de conformitate)	conform reglementărilor UK privind EMC
mediu de operare	Aer comprimat conform ISO 8573-1:2010 [7:4:4]
Indicatie pentru mediul de lucru si cel de pilotare	functionare cu lubrifiere imposibila
Clasa de rezistenta la coroziune KBK	2 - Rezistenta moderata la coroziune
Conformitatea PWIS	VDMA24364-B1/B2-L
Temperatura medie	0 ... 50 °C
Nivel zgomot la presiunea nominala de operare	61 dB(A)
Tip de protectie	IP40
Temperatura mediului	0 ... 50 °C
Greutate produs	91 g
Gama tensiune de operare, senzor DC	18 ... 30 V
Domeniul de masurare a presiunii	-0,1 ... 0 MPa -1 ... 0 bar -14,5 ... 0 psi
Intrare conexiune electrica, functie	Impuls ejector Generare de vacuum
Intrare conexiune electrica, tip de conectare	2x stechere
Intrare conexiune electrica, tehnologie de conectare	Model de conectare H
Intrare conexiune electrica, numar de pini/fire	2
Conexiunea electrica, intrare, tipul de montaj	Sistem de inchidere
Iesire conexiune electrica, functie	Sensor
Iesire conexiune electrica, tip de conectare	cablu
Iesire conexiune electrica, tehnologie de conectare	capat deschis
Iesire conexiune electrica, numar de pini/fire	3
Caracteristica cablu	Suitable for energy chains
Diametrul cablului	2,9 mm
Toleranta diametru cablu	± 0,1 mm
Lungimea cablului	2,5 m
Sectiunea transversala a conductorului	0,14 mm ²
tip fixare	cu orificiu
Conexiune pneumatica 1	pentru furtun cu diametrul exterior de 4 mm
Conexiune pneumatica 3	Amortizor de zgomot deschis
Racord de vacuum	pentru furtun cu diametrul exterior de 4 mm
Culoare invelis cablu	gri
Materialul filetului de conectare	POM
Indicatie material	conform RoHS
Materialul etansarilor	NBR
Materialul duzei de receptare	POM
Materialul filtrului	POM
Materialul carcasei	ranforsat PA
Materialul invelisului cablului	PVC
Materialul surubului de ajustare	otel
Materialul amortizorului de zgomot	ranforsat PA
Materialul suruburilor	otel
Materialul duzei emițătorului	Aliaj de aluminiu forjat