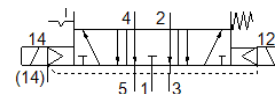
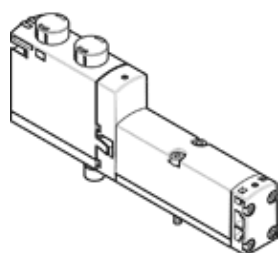


Ventil electromagnetic VSVA-B-P53EP-Z-A2-1T1L

Cod: 8039192

FESTO

Acest produs este adecvat pentru operarea cu vacuum.



Fisa tehnica

| Caracteristica | valoare |
|---|---|
| functie ventil | 5/3 centru exhaustat |
| tip de actionare | electric |
| Latime | 18 mm |
| Debit nominal | 380 l/min |
| Presiune de operare Mpa | -0,09 ... 1 MPa |
| presiune de operare | -0,9 ... 10 bar |
| Structura constructiva | Sertar cu piston |
| Tip de revenire | arcuri mecanice actionare electrica |
| Tip de protectie | IP65 NEMA 4 |
| Deschidere nominala | 5 mm |
| Funcție de exhaustare a aerului | droselizabil Prin placa de droselizare Prin intermediul unei sub-baze individuale |
| Principiu de etansare | moale |
| pozitie instalare | Oricare |
| Actionare manuala auxiliara | acoperit |
| Tip de comanda | pilotat |
| Alimentare cu aer a pilotului | extern |
| directie de curgere | nu este reversibil |
| Suprapunere | acoperire pozitiva |
| Display status semnal | LED |
| Presiune de pilotare [Mpa] | 0,3 ... 1 MPa |
| Presiune de comanda | 3 ... 10 bar |
| Debitul ventilului pe placa de baza individuala | 390 l/min |
| Debitul optimizat al ventilului concatenat | 460 l/min |
| Debitul ventilul pneumatic conectat | 380 l/min |
| Durata de deconectare asimetrica | 30 ms pentru partea de control 14 |
| durata de conectare asimetrica | 10 ms pentru partea de control 12 13 ms pentru partea de control 14 |
| Durata de anclansare | 100 % |
| Impuls maxim pozitiv de test la semnal 0 | 1.500 µs |
| Impuls maxim negativ de test la semnal 1 | 800 µs |
| Tensiune nominala de operare DC | 24 V |
| Caracteristica bobina | 24 V DC: 1.6 W |
| Rezistenta la tensiune | 2,5 kV |
| Grad de contaminare | 3 |
| Oscilatii admisibile ale tensiunii | +/- 10 % |
| mediu de operare | Aer comprimat conform ISO 8573-1:2010 [7:4:4] |
| Indicatie pentru mediul de lucru si cel de pilotare | functionare cu lubrifiere posibila (necesara pentru alte operatii) |
| Rezistenta la vibratii | Test operational la nivel de severitate 2 conform FN 942017-4 si EN 60068-2-6 |

| Caracteristica | valoare |
|--|---|
| Rezistentă la soc | Testare la soc cu nivel 2 în conformitate cu FN 942017-5 și EN 60068-2-27 |
| Clasa de rezistență la coroziune KBK | 0 - Fără rezistență la coroziune |
| Conformitatea PWIS | VDMA24364-B1/B2-L |
| Temperatura medie | -5 ... 50 °C |
| Umiditatea relativă a aerului | 0 - 90 % |
| Nivel presiune zgomot | 85 dB(A) |
| Temperatura mediului | -5 ... 50 °C |
| Cuplu de strângere maxim la fixarea ventilului | 0,8 ... 1,2 Nm |
| Greutate produs | 170 g |
| Conectare electrică | 4 pini stecher conform ISO 15407-2 |
| tip fixare | Pe placă de conectare |
| Racord aer auxiliar de comandă 12/14 | Placă de racordare, dimensiune 18 mm conform ISO 15407-2 |
| Racord exhaustare aer de comandă 82/84 | la alegere: colectat nu este captat |
| Conexiune pneumatică 1 | Placă de racordare, dimensiune 18 mm conform ISO 15407-2 |
| Conexiune pneumatică 2 | Placă de racordare, dimensiune 18 mm conform ISO 15407-2 |
| Conexiune pneumatică 3 | Placă de racordare, dimensiune 18 mm conform ISO 15407-2 |
| Conexiune pneumatică 4 | Placă de racordare, dimensiune 18 mm conform ISO 15407-2 |
| Conexiune pneumatică 5 | Placă de racordare, dimensiune 18 mm conform ISO 15407-2 |
| Indicație material | conform RoHS |
| Materialul etanșării | FPM NBR |
| Materialul carcasei | Aluminiu turnat sub presiune PA |
| Materialul suruburilor | otel galvanizat |