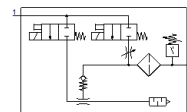
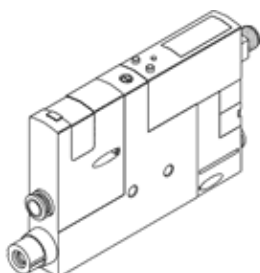


Generator de vacuum OVEM-07-H-B-QO-CE-N-LK

Cod: 8037694

FESTO

Port alimentare / vacuum cu conector QS, port exhaustare cu amortizor.



Fisa tehnica

| Caracteristica | valoare |
|---|--|
| Deschidere nominala ajutoraj Laval | 0,7 mm |
| Marimea ramei | 20 mm |
| Tip amortizor zgomot | deschis |
| pozitie instalare | Oricare |
| Caracteristica ejectorului | Vacuum inalt standard |
| Finetea filtrului | 40 µm |
| Actionare manuala auxiliara | cu impingere suplimentar prin buton de operare |
| Functie integrata | Ventil cu impuls de ejectare, electric Drosel Ventil on-off electric Filtru Funcctie de economisire energie, electric Supapa Amortizor de zgomot deschis Relevu de vacuum |
| Structura constructiva | modular |
| Rezistenta la scurt-circuit | Da |
| Unitate de masurare | Presiune relativa |
| Principiu de masurare | piezorezistiv |
| Funcctie de element de comutare | dechizator inchizator |
| Funcctie de comutare | Comparator tip fereastră Comparator valoare de prag |
| functie ventil | inchis |
| protectie contra inversarii polaritatii | Pentru toate conexiunile electrice |
| Intrare comutator standard | IEC 61131-2 |
| Tip afisaj | 4 pozitii alfanumeric Afisaj LCD cu fundal luminos |
| Domeniu afisaj [bar] | -0,999 ... 0 bar |
| Unitate (unitati) care pot fi afisate | bar |
| Domeniu de reglare histerezis [bar] | -0,9 ... 0 bar |
| Optiuni de ajustare | IO-Link prin display si taste |
| Afisarea pozitiei de comutare | LCD |
| Afisarea starii de comutare | optic |
| Domeniu de stabilire a valorilor-prag | -0,999 ... 0 bar |
| presiune de operare | 2 ... 8 bar |
| Presiune operare pentru vacuum maxim | 4,1 bar |
| Vacuum maxim | 93 % |
| Presiune nominala de operare | 6 bar |
| Debitul maxim de aspirare fata de atmosfera | 16 l/min |

| Caracteristica | valoare |
|---|--|
| timp alimentare la presiune de operare nominala | 0,4 s |
| Domeniul tensiunilor de operare DC | 20,4 ... 27,6 V |
| Durata de anclansare | 100 % |
| Tensiune de izolare | 50 V |
| Curentul maxim de iesire | 100 mA |
| Curent rezidual | 0,1 mA |
| Iesire de comutare | 2xPNP |
| Cadere de tensiune | <= 1,8 V |
| Caracteristica bobina | 24 V DC: faza de curent scazut 0,3 W, faza de curent mare 2,55 W |
| Rezistenta la tensiune | 0,8 kV |
| Rezistenta la suprasarcina | disponibil |
| Grad de contaminare | 3 |
| Aprobare | RCM Mark c UL us - Listed (OL) |
| Marcaj KC | KC-EMV |
| Simbol CE (vezi declaratia de conformitate) | conform directivei europene EMV |
| Marcaj UKCA (a se vedea declaratia de conformitate) | conform reglementărilor UK privind EMC |
| mediu de operare | Aer comprimat conform ISO 8573-1:2010 [7:4:4] |
| Indicatie pentru mediul de lucru si cel de pilotare | functionare cu lubrifiere imposibila |
| Clasa de rezistenta la coroziune KBK | 2 - Rezistenta moderata la coroziune |
| Conformitatea PWIS | VDMA24364-zona III |
| Temperatura medie | 0 ... 50 °C |
| Umiditatea relativa a aerului | 5 - 85 % |
| Nivel zgomot la presiunea nominala de operare | 58 dB(A) |
| Tip de protectie | IP65 |
| Clasa de protectie | III |
| Temperatura mediului | 0 ... 50 °C |
| Cuplu de strangere maxim | 0.8 Nm cu filet interior 2,5 Nm cu gaura de trecere |
| Greutate produs | 330 g |
| Domeniul de masurare a presiunii | -1 ... 0 bar |
| Precizia FS | 3 %FS |
| Repetabilitatea valoare de anclansare FS | 0,6 % |
| Protocol | IO-Link |
| IO-Link, protocol | Device V 1.1 |
| IO-Link, Profil | Smart sensor profile |
| IO-Link, clase de functii | Canal date binare (BDC) Variabila a datelor de proces (PDV) Identificare Diagnosticare Teach channel |
| IO-Link, mod comunicatie | COM2 (38,4 kBaud) |
| IO-Link, tip port | A |
| IO-Link, latime date proces OUT | 1 Byte |
| IO-Link, continut date de proces OUT | 1 bit (impuls ejector IN / OUT) 1 bit (Vacuum ON / OFF) |
| IO-Link, latime date proces IN | 2 Byte |
| IO-Link, continut date de proces IN | 14 bit PDV (valoarea masurata a presiunii) 2 bit BDC (monitorizare presiune) |
| IO-Link, timp minim ciclu | 3,5 ms |
| IO-Link, necesita memorare date | 0,5 Kilobyte |
| IO-Link, dispozitiv ID | 0x00003E |
| Conectare electrica | 5 pini M12x1 stecher |
| Protectie impotriva miscarii | blocare electronica |
| tip fixare | cu orificiu cu filet interior cu accesorii |
| Conexiune pneumatica 1 | QS-8 |
| Conexiune pneumatica 3 | QS-8 |

| Caracteristica | valoare |
|------------------------------------|---|
| Racord de vacuum | QS-8 |
| Indicatie material | conform RoHS |
| Materialul etansarilor | NBR |
| Materialul duzei de receptare | POM |
| Materialul filtrului | tesatura PA Otel sinterizat |
| Materialul carcasei | Aluminiu turnat sub presiune ranforsat PA |
| Materialul surubului de ajustare | otel |
| Materialul amortizorului de zgomot | Aliaj de aluminiu forjat Spuma poliuretanică |
| Materialul suruburilor | otel |
| Materialul ecranului | PA |
| Materialul carcasei conectorului | Alama nichelata |
| Materialul contactului electric | Alama, placata cu aur |
| Materialul pinilor | otel |
| Materialul duzei emițătorului | Aliaj de aluminiu forjat |
| Materialul tastaturi | TPE-U |
| Materialul racordului | Alama nichelata |