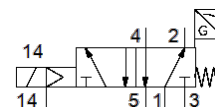
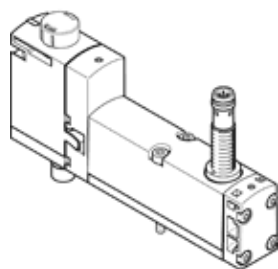


Ventil electromagnetic VSVA-B-M52-MZ-A2-1T1L-APX-0.5

Cod: 8033495

FESTO



Fisa tehnica

| Caracteristica | valoare |
|---|---|
| functie ventil | 5/2 monostabil |
| tip de actionare | electric |
| Latime | 18 mm |
| Debit nominal | 550 l/min |
| Presiune de operare Mpa | -0,09 ... 1 MPa |
| presiune de operare | -0,9 ... 10 bar |
| Structura constructiva | Sertar cu piston |
| Tip de revenire | arcuri mecanice |
| Marcaj KC | KC-EMV |
| Simbol CE (vezi declaratia de conformitate) | conform directivei europene EMV |
| Tip de protectie | IP65 NEMA 4 |
| Deschidere nominala | 5 mm |
| Funcție de exhaustare a aerului | droselizabil Prin placa de droselizare Prin intermediul unei sub-baze individuale |
| Principiu de etansare | moale |
| pozitie instalare | Oricare |
| Actionare manuala auxiliara | acoperit |
| Tip de comanda | pilotat |
| Alimentare cu aer a pilotului | extern |
| directie de curgere | nu este reversibil |
| Principiu de masurare | inductiv |
| Suprapunere | acoperire pozitiva |
| Senzor de protectie contra inversarii polaritatii | Pentru toate conexiunile electrice |
| Display status semnal | LED |
| inel magnetic de comutare | Pozitie normala cu senzor |
| Senzor de indicare stare comutare | LED |
| Presiune de pilotare [Mpa] | 0,3 ... 1 MPa |
| Presiune de comanda | 3 ... 10 bar |
| Rata debitului ventilului | 750 l/min |
| Debitul ventilului pe placa de baza individuala | 600 l/min |
| Debitul optimizat al ventilului concatenat | 700 l/min |
| Debitul ventilul pneumatic conectat | 550 l/min |
| Durata de deconectare | 38 ms |
| Durata de conectare | 12 ms |
| durata de comutare in pozitie deschis ventil - senzor | 32 ms |
| durata de comutare in pozitie inchis ventil - senzor | 9 ms |
| Durata de anclansare | 100 % |
| Impuls maxim pozitiv de test la semnal 0 | 1.500 µs |
| Impuls maxim negativ de test la semnal 1 | 800 µs |
| Tensiune nominala de operare DC | 24 V |
| lesire de comutare | PNP |
| Caracteristica bobina | 24 V DC: 1.6 W |
| Rezistenta la tensiune | 2,5 kV |
| Grad de contaminare | 3 |

| Caracteristica | valoare |
|---|---|
| Oscilatii admisibile ale tensiunii mediu de operare | +/- 10 % Aer comprimat conform ISO 8573-1:2010 [7:4:4] |
| Indicatie pentru mediul de lucru si cel de pilotare | functionare cu lubrifiere posibila (necesara pentru alte operatii) |
| Rezistenta la vibratii | Test operational la nivel de severitate 2 conform FN 942017-4 si EN 60068-2-6 |
| Rezistenta la soc | Testare la soc cu nivel 2 in conformitate cu FN 942017-5 si EN 60068-2-27 |
| Clasa de rezistenta la coroziune KBK | 0 - Fara rezistenta la coroziune |
| Conformitatea PWIS | VDMA24364-B1/B2-L |
| Temperatura medie | -5 ... 50 °C |
| Umiditatea relativa a aerului | 0 - 90 % |
| Nivel presiune zgomot | 85 dB(A) |
| Temperatura mediului | -5 ... 50 °C |
| Cuplu de strangere maxim la fixarea ventilului | 0,8 ... 1,2 Nm |
| Greutate produs | 157 g |
| Gama tensiune de operare, senzor DC | 10 ... 30 V |
| Senzor rezistenta la scurt circuit | pulsatil |
| Senzor curent de mers in gol | <= 10 mA |
| Senzor curent maxim la iesire | 200 mA |
| Senzor frecventa maxima de comutare | 5.000 Hz |
| Senzor pulsatii reziduale | ± 10 % |
| Senzor cadere tensiune | <= 2 V |
| Conectare electrica | 4 pini stecher conform ISO 15407-2 |
| Racord senzor | stecher cablu 4 pini M12x1 0,5 m |
| tip fixare | Pe placa de conectare |
| Racord aer auxiliar de comanda 12/14 | Placa de racordare, dimensiune 18 mm conform ISO 15407-2 |
| Racord exhaustare aer de comanda 82/84 | la alegere: colectat nu este captat |
| Conexiune pneumatica 1 | Placa de racordare, dimensiune 18 mm conform ISO 15407-2 |
| Conexiune pneumatica 2 | Placa de racordare, dimensiune 18 mm conform ISO 15407-2 |
| Conexiune pneumatica 3 | Placa de racordare, dimensiune 18 mm conform ISO 15407-2 |
| Conexiune pneumatica 4 | Placa de racordare, dimensiune 18 mm conform ISO 15407-2 |
| Conexiune pneumatica 5 | Placa de racordare, dimensiune 18 mm conform ISO 15407-2 |
| Indicatie material | conform RoHS |
| Materialul etansarilor | FPM NBR |
| Materialul carcasei | Aluminiu turnat sub presiune PA |
| Materialul suruburilor | otel galvanizat |
| Funcție de element de comutare | dechizator |