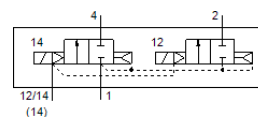
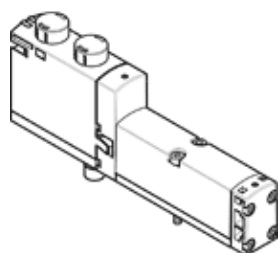


# Ventil electromagnetic VSVA-B-T22C-AZ-A2-1T1L

Cod: 8033493

FESTO



## Fisa tehnica

| Caracteristica                                      | valoare   |
|---|---|
| functie ventil                                      | 2x2/2 inchis, monostabil  |
| tip de actionare                                    | electric  |
| Latime  | 18 mm   |
| Debit nominal                                       | 500 l/min   |
| Presiune de operare Mpa                             | 0,3 ... 1 MPa   |
| presiune de operare                                 | 3 ... 10 bar  |
| Structura constructiva                              | Sertar cu piston  |
| Tip de revenire                                     | arc pneumatic   |
| Aprobare  | c UL us - Recognized (OL)   |
| Tip de protectie                                    | IP65<br>NEMA 4  |
| Funcție de exhaustare a aerului                     | droselizabil<br>Prin intermediul unei sub-baze individuale                    |
| Principiu de etansare                               | moale   |
| pozitie instalare                                   | Oricare   |
| Actionare manuala auxiliara                         | acoperit  |
| Tip de comanda                                      | pilotat   |
| Alimentare cu aer a pilotului                       | extern<br>intern  |
| directie de curgere                                 | nu este reversibil  |
| Suprapunere   | acoperire pozitiva  |
| Display status semnal                               | LED   |
| Presiune de pilotare [Mpa]                          | 0,3 ... 1 MPa   |
| Presiune de comanda                                 | 3 ... 10 bar  |
| Rata debitului ventilului                           | 700 l/min   |
| Debitul ventilului pe placa de baza individuala     | 500 l/min   |
| Debitul optimizat al ventilului concatenat          | 650 l/min   |
| Debitul ventilul pneumatic conectat                 | 500 l/min   |
| Durata de deconectare                               | 38 ms   |
| Durata de conectare                                 | 20 ms   |
| Durata de anclansare                                | 100 %   |
| Impuls maxim pozitiv de test la semnal 0            | 1.700 µs  |
| Impuls maxim negativ de test la semnal 1            | 1.200 µs  |
| Consum maxim de curent                              | 60 mA   |
| Tensiune nominala de operare DC                     | 24 V  |
| Caracteristica bobina                               | 24 V DC: 1.3 W  |
| Rezistenta la tensiune                              | 2,5 kV  |
| Grad de contaminare                                 | 3   |
| Oscilatii admisibile ale tensiunii                  | +/- 10 %  |
| mediu de operare                                    | Aer comprimat conform ISO 8573-1:2010 [7:4:4]                                 |
| Indicatie pentru mediul de lucru si cel de pilotare | functionare cu lubrifiere posibila (necesara pentru alte operatii)            |
| Rezistenta la vibratii                              | Test operational la nivel de severitate 2 conform FN 942017-4 si EN 60068-2-6 |
| Rezistenta la soc                                   | Testare la soc cu nivel 2 in conformitate cu FN 942017-5 si EN 60068-2-27     |
| Clasa de rezistenta la coroziune KBK                | 0 - Fara rezistenta la coroziune  |

| Caracteristica                         | valoare  |
|--|--|
| Conformitatea PWIS                     | VDMA24364-B1/B2-L  |
| Umiditatea relativa a aerului          | 0 - 90 %   |
| Mediu de comanda                       | Aer comprimat conform ISO 8573-1:2010 [7:4:4]              |
| Temperatura mediului                   | -5 ... 50 °C   |
| Greutate produs                        | 190 g  |
| Conectare electrica                    | Plug-in<br>conform ISO 15407-2                             |
| tip fixare                             | Pe placa de conectare                                      |
| Racord aer auxiliar de comanda 12/14   | Placa de racordare, dimensiune 18 mm conform ISO 15407-2   |
| Racord exhaustare aer de comanda 82/84 | la alegere:<br>nu este captat conform standard<br>colectat |
| Conexiune pneumatica 1                 | Placa de racordare, dimensiune 18 mm conform ISO 15407-2   |
| Conexiune pneumatica 2                 | Placa de racordare, dimensiune 18 mm conform ISO 15407-2   |
| Conexiune pneumatica 3                 | Placa de racordare, dimensiune 18 mm conform ISO 15407-2   |
| Conexiune pneumatica 4                 | Placa de racordare, dimensiune 18 mm conform ISO 15407-2   |
| Conexiune pneumatica 5                 | Placa de racordare, dimensiune 18 mm conform ISO 15407-2   |
| Indicatie material                     | conform RoHS   |
| Materialul etansarilor                 | FPM<br>HNBR<br>NBR   |
| Materialul carcasei                    | Aluminiu turnat sub presiune<br>PA                         |
| Materialul suruburilor                 | otel galvanizat  |