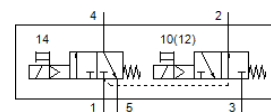
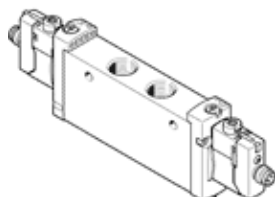


# Ventil electromagnetic VUVG-L18-T32H-MT-G14-1R8L

Cod: 8031530

FESTO



## Fisa tehnica

| Caracteristica                                      | valoare   |
|---|---|
| functie ventil                                      | 2x3/2 deschis/inchis, monostabil  |
| tip de actionare                                    | electric  |
| Dimensiune ventil                                   | 18 mm   |
| Debit nominal                                       | 920 l/min   |
| Presiune de operare Mpa                             | 0,3 ... 0,8 MPa   |
| presiune de operare                                 | 3 ... 8 bar   |
| Structura constructiva                              | Sertar cu piston  |
| Tip de revenire                                     | arcuri mecanice   |
| Aprobare  | RCM Mark<br>c UL us - Recognized (OL)   |
| Tip de protectie                                    | IP65<br>cu priza  |
| Deschidere nominala                                 | 5,7 mm  |
| Funcție de exhaustare a aerului                     | droselizabil  |
| Principiu de etansare                               | moale   |
| pozitie instalare                                   | Oricare   |
| Actionare manuala auxiliara                         | cu retinere<br>cu impingere<br>acoperit                                       |
| Tip de comanda                                      | pilotat   |
| Alimentare cu aer a pilotului                       | intern  |
| Suprapunere   | acoperire pozitiva  |
| Presiune de pilotare [Mpa]                          | 0,2 ... 0,8 MPa   |
| Presiune de comanda                                 | 2 ... 8 bar   |
| Durata de deconectare                               | 22 ms   |
| Durata de conectare                                 | 15 ms   |
| Durata de anclansare                                | 100 %   |
| Impuls maxim pozitiv de test la semnal 0            | 700 µs  |
| Impuls maxim negativ de test la semnal 1            | 900 µs  |
| Caracteristica bobina                               | 24 V DC: 1 W  |
| Oscilatii admisibile ale tensiunii                  | +/- 10 %  |
| mediu de operare                                    | Aer comprimat conform ISO 8573-1:2010 [7:4:4]                                 |
| Indicatie pentru mediul de lucru si cel de pilotare | functionare cu lubrifiere posibila (necesara pentru alte operatii)            |
| Rezistenta la vibratii                              | Test operational la nivel de severitate 2 conform FN 942017-4 si EN 60068-2-6 |
| Restrictie de temperatura ambientala si mediu       | fara scaderea curentului de retinere<br>-5 - 50 °C                            |
| Rezistenta la soc                                   | Testare la soc cu nivel 2 in conformitate cu FN 942017-5 si EN 60068-2-27     |
| Clasa de rezistenta la coroziune KBK                | 2 - Rezistenta moderata la coroziune  |
| Conformitatea PWIS                                  | VDMA24364-B1/B2-L   |
| Temperatura medie                                   | -5 ... 60 °C  |
| Temperatura mediului                                | -5 ... 60 °C  |
| Greutate produs                                     | 164 g   |
| Conectare electrica                                 | prin placa de racordare electrica   |
| tip fixare  | Pe bara de racordare  |

| Caracteristica         | valoare                    |
|------------------------|----------------------------|
|                        | cu orificiu<br>la alegere: |
| Conexiune pneumatica 1 | G1/4                       |
| Conexiune pneumatica 2 | G1/4                       |
| Conexiune pneumatica 4 | G1/4                       |
| Conexiune pneumatica 5 | G1/4                       |
| Indicatie material     | conform RoHS               |
| Materialul etansarilor | HNBR<br>NBR                |
| Materialul carcasei    | Aliaj de aluminiu forjat   |