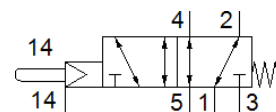
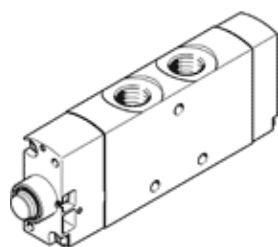


Ventil cu actionare mecanica VMEF-SCZ-M52-M-G14

Cod: 8031327

FESTO



Fisa tehnica

Caracteristica	valoare
functie ventil	5/2 monostabil
tip de actionare	mechanic
Latime	20 mm
Debit nominal	1.200 l/min
Presiune de operare Mpa	-0,095 ... 1 MPa
presiune de operare	-0,95 ... 10 bar
Structura constructiva	Sertar cu piston
Tip de revenire	arcuri mecanice
Deschidere nominala	7 mm
Instructiuni de utilizare	nu se utilizeaza ca opritor mecanic
Principiu de etansare	moale
pozitie instalare	Oricare
Tip de comanda	pilotat
Alimentare cu aer a pilotului	extern
directie de curgere	reversibil
Suprapunere	acoperire pozitiva
Presiune de pilotare [Mpa]	0,25 ... 1 MPa
Presiune de comanda	2,5 ... 10 bar
Presiune de pilotare	36,25 ... 145 psi
Frecventa maxima de comutare	3 Hz
mediu de operare	Aer comprimat conform ISO 8573-1:2010 [7:-:-]
Indicatie pentru mediul de lucru si cel de pilotare	functionare cu lubrifiere posibila (necesara pentru alte operatii)
Clasa de rezistenta la coroziune KBK	2 - Rezistenta moderata la coroziune
Conformitatea PWIS	VDMA24364-B1/B2-L
Temperatura medie	-10 ... 60 °C
Temperatura mediului	-10 ... 60 °C
forta de actionare	14 N
Greutate produs	184 g
tip fixare	cu orificiu
Racord aer auxiliar de comanda 12/14	M5
Conexiune pneumatica 1	G1/4
Conexiune pneumatica 2	G1/4
Conexiune pneumatica 3	G1/4
Conexiune pneumatica 4	G1/4
Conexiune pneumatica 5	G1/4
Indicatie material	conform RoHS
Materialul protectiei	ranforsat PA
Materialul etansarilor	NBR
Materialul carcasei	Aliaj de aluminiu, anodizat