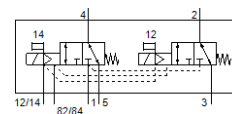


Ventil electromagnetic VMPA14-M1H-KS-G1/8-PI

Cod: 8023555

FESTO



Fisa tehnica

| Caracteristica | valoare |
|---|---|
| functie ventil | 2x3/2 inchis, monostabil |
| tip de actionare | electric |
| Dimensiune ventil | 14 mm |
| Debit nominal | 500 l/min |
| Presiune de operare Mpa | 0,3 ... 0,8 MPa |
| presiune de operare | 3 ... 8 bar |
| Structura constructiva | Sertar cu piston |
| Tip de revenire | arcuri mecanice |
| Aprobare | c UL us - Recognized (OL) |
| Simbol CE (vezi declaratia de conformitate) | conform directivei europene EMV in conformitate cu directivele EU RoHS |
| Marcaj UKCA (a se vedea declaratia de conformitate) | conform reglementărilor UK privind EMC conform reglementarilor UK RoHS |
| Tip de protectie | IP65 conform IEC 60529 |
| Funcție de exhaustare a aerului | droselizabil |
| Principiu de etansare | moale |
| pozitie instalare | Oricare |
| Actionare manuala auxiliara | cu retinere cu impingere |
| Tip de comanda | pilotat |
| Alimentare cu aer a pilotului | intern |
| directie de curgere | nu este reversibil |
| Suprapunere | acoperire pozitiva |
| Display status semnal | Da |
| Presiune de pilotare [Mpa] | 0,3 ... 0,8 MPa |
| Presiune de comanda | 3 ... 8 bar |
| Compatibilitate la vacuum | nu |
| Debit nominal standard cu QS-8 | 500 l/min |
| Durata de deconectare | 23 ms |
| Durata de conectare | 12 ms |
| Impuls maxim pozitiv de test la semnal 0 | 400 μs |
| Impuls maxim negativ de test la semnal 1 | 200 μs |
| Oscilatii admisibile ale tensiunii | +/- 25 % |
| mediu de operare | Aer comprimat conform ISO 8573-1:2010 [7:4:4] |
| Indicatie pentru mediul de lucru si cel de pilotare | functionare cu lubrifiere posibila (necesara pentru alte operatii) |
| Rezistenta la vibratii | Test operational la nivel de severitate 2 conform FN 942017-4 si EN 60068-2-6 |
| Rezistenta la soc | Testare la soc cu nivel 2 in conformitate cu FN 942017-5 si EN 60068-2-27 |
| Clasa de rezistenta la coroziune KBK | 1 - Rezistenta redusa la coroziune |
| Conformitatea PWIS | VDMA24364-B1/B2-L |
| Temperatura de depozitare | -20 ... 40 °C |
| Temperatura medie | -5 ... 50 °C |
| Umiditatea relativa a aerului | Maxim 90% la 40°C |
| Temperatura mediului | -5 ... 50 °C |

| Caracteristica | valoare |
|--|---|
| Cuplu de strangere maxim la fixarea ventilului | 0,65 Nm |
| Greutate produs | 255 g |
| Conectare electrica | 4 pini M8x1 stecher conform EN 60947-5-2 |
| tip fixare | cu orificiu |
| Conexiune pneumatica 1 | G1/8 |
| Conexiune pneumatica 2 | G1/8 |
| Conexiune pneumatica 3 | G1/8 |
| Conexiune pneumatica 4 | G1/8 |
| Conexiune pneumatica 5 | G1/8 |
| Indicatie material | conform RoHS |
| Materialul etansarilor | NBR |
| Materialul carcasei | Aluminiu turnat sub presiune |