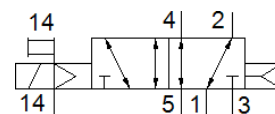
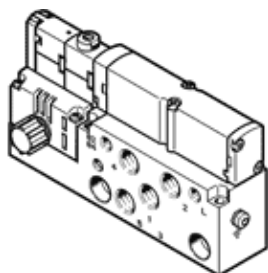


# Ventil electromagnetic VMPA14-M1H-M-G1/8-PI

Cod: 8023543

FESTO



## Fisa tehnica

| Caracteristica                                      | valoare   |
|---|---|
| functie ventil                                      | 5/2 monostabil  |
| tip de actionare                                    | electric  |
| Dimensiune ventil                                   | 14 mm   |
| Debit nominal                                       | 550 l/min   |
| Presiune de operare Mpa                             | 0,3 ... 0,8 MPa   |
| presiune de operare                                 | 3 ... 8 bar   |
| Structura constructiva                              | Sertar cu piston  |
| Tip de revenire                                     | arc pneumatic   |
| Aprobare  | c UL us - Recognized (OL)   |
| Simbol CE (vezi declaratia de conformitate)         | conform directivei europene EMV<br>in conformitate cu directivele EU RoHS     |
| Marcaj UKCA (a se vedea declaratia de conformitate) | conform reglementărilor UK privind EMC<br>conform reglementarilor UK RoHS     |
| Tip de protectie                                    | IP65<br>conform IEC 60529   |
| Funcție de exhaustare a aerului                     | droselizabil  |
| Principiu de etansare                               | moale   |
| pozitie instalare                                   | Oricare   |
| Actionare manuala auxiliara                         | cu retinere<br>cu impingere   |
| Tip de comanda                                      | pilotat   |
| Alimentare cu aer a pilotului                       | intern  |
| directie de curgere                                 | nu este reversibil  |
| Suprapunere   | acoperire pozitiva  |
| Display status semnal                               | Da  |
| Presiune de pilotare [Mpa]                          | 0,3 ... 0,8 MPa   |
| Presiune de comanda                                 | 3 ... 8 bar   |
| Compatibilitate la vacuum                           | nu  |
| Debit nominal standard cu QS-8                      | 550 l/min   |
| Durata de deconectare                               | 30 ms   |
| Durata de conectare                                 | 13 ms   |
| Impuls maxim pozitiv de test la semnal 0            | 400 μs  |
| Impuls maxim negativ de test la semnal 1            | 200 μs  |
| Oscilatii admisibile ale tensiunii                  | +/- 25 %  |
| mediu de operare                                    | Aer comprimat conform ISO 8573-1:2010 [7:4:4]                                 |
| Indicatie pentru mediul de lucru si cel de pilotare | functionare cu lubrifiere posibila (necesara pentru alte operatii)            |
| Rezistenta la vibratii                              | Test operational la nivel de severitate 2 conform FN 942017-4 si EN 60068-2-6 |
| Rezistenta la soc                                   | Testare la soc cu nivel 2 in conformitate cu FN 942017-5 si EN 60068-2-27     |
| Clasa de rezistenta la coroziune KBK                | 1 - Rezistenta redusa la coroziune  |
| Conformitatea PWIS                                  | VDMA24364-B1/B2-L   |
| Temperatura de depozitare                           | -20 ... 40 °C   |
| Temperatura medie                                   | -5 ... 50 °C  |
| Umiditatea relativa a aerului                       | Maxim 90% la 40°C   |
| Temperatura mediului                                | -5 ... 50 °C  |

| Caracteristica                                 | valoare   |
|--|---|
| Cuplu de strangere maxim la fixarea ventilului | 0,65 Nm   |
| Greutate produs                                | 255 g   |
| Conectare electrica                            | 4 pini<br>M8x1<br>stecher<br>conform EN 60947-5-2 |
| tip fixare                                     | cu orificiu                                       |
| Conexiune pneumatica 1                         | G1/8  |
| Conexiune pneumatica 2                         | G1/8  |
| Conexiune pneumatica 3                         | G1/8  |
| Conexiune pneumatica 4                         | G1/8  |
| Conexiune pneumatica 5                         | G1/8  |
| Indicatie material                             | conform RoHS                                      |
| Materialul etansarilor                         | NBR   |
| Materialul carcasei                            | Aluminiu turnat sub presiune                      |