

Filtru regulator LFR-1-D-7-DI-MAXI-MPA

Cod: 8002399

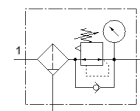
Clasic - a nu se folosi pentru proiecte noi

Presiune de iesire maxima 7 bar, cu pahar de protectie din metal si manometru.

Cu purjare manuala.

Alternativa moderna poate fi identificata prin introducerea primelor 4 cifre ale codului in bara de cautare

FESTO



Fisa tehnica

| Caracteristica | valoare |
|---|--|
| marime de fabricatie | Maxi |
| serie | D |
| Blocare regulator | Buton rotativ cu opritor |
| pozitie instalare | vertical +/- 5° |
| Finetea filtrului | 40 µm |
| purjare | rotativ manual |
| Structura constructiva | Filtru regulator cu manometru |
| Cantitatea maxima de condens | 43 cm3 |
| Protectie pahar | pahar de protectie metalic |
| Afisarea presiunii | cu manometru |
| presiune de operare | 1 ... 16 bar |
| Domeniu reglare presiune | 0,5 ... 7 bar |
| Histerezis presiune maxima | 0,4 bar |
| Debit nominal | 7.800 l/min |
| mediu de operare | Aer comprimat conform ISO 8573-1:2010 [-:9:-] Gaze inerte |
| Indicatie pentru mediul de lucru si cel de pilotare | functionare cu lubrifiere posibila (necesara pentru alte operatii) |
| Clasa de rezistenta la coroziune KBK | 2 - Rezistenta moderata la coroziune |
| Conformitatea PWIS | VDMA24364-B1/B2-L |
| Temperatura de depozitare | -10 ... 60 °C |
| Clasa de puritate a aerului la iesire | Aer comprimat conform ISO 8573-1:2010 [7:8:4] Gaze inerte |
| Temperatura medie | -10 ... 60 °C |
| Temperatura mediului | -10 ... 60 °C |
| Greutate produs | 1.670 g |
| tip fixare | montare in linie |
| Conexiune pneumatica 1 | G1 |
| Conexiune pneumatica 2 | G1 |
| Indicatie material | conform RoHS |
| Materialul carcasei | zinc turnat sub presiune |
| Materialul paharului | PC |