

Regulator de presiune LR-1/8-D-MINI-MPA

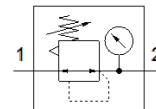
Cod: 8002274

Clasic - a nu se folosi pentru proiecte noi

Cu manometru, presiunea de lucru pana la 12 bar.

Alternativa moderna poate fi identificata prin introducerea primelor 4 cifre ale codului in bara de cautare

FESTO



Fisa tehnica

Caracteristica	valoare
marime de fabricatie	Mini
serie	D
Blocare regulator	Buton rotativ cu opritor
pozitie instalare	Oricare
Structura constructiva	ventil de reglare cu membrana cu comanda directa
Funcție de regulator	Presiune de iesire constanta cu compensare a presiunii initiale cu aerisire secundara
Afisarea presiunii	cu manometru
presiune de operare	1 ... 16 bar
Domeniu reglare presiune	0,5 ... 12 bar
Histerezis presiune maxima	0,2 bar
Debit nominal	800 l/min
mediu de operare	Aer comprimat conform ISO 8573-1:2010 [7:4:4] Gaze inerte
Indicatie pentru mediul de lucru si cel de pilotare	functionare cu lubrifiere posibila (necesara pentru alte operatii)
Clasa de rezistenta la coroziune KBK	2 - Rezistenta moderata la coroziune
Conformitatea PWIS	VDMA24364-B1/B2-L
Clasa de puritate a aerului la iesire	Aer comprimat conform ISO 8573-1:2010 [7:4:4] Gaze inerte
Temperatura medie	-10 ... 60 °C
Temperatura mediului	-10 ... 60 °C
Greutate produs	350 g
tip fixare	Montare pe panou frontal montare in linie cu accesorii
Conexiune pneumatica 1	G1/8
Conexiune pneumatica 2	G1/8
Indicatie material	conform RoHS
Materialul placii de conectare	zinc turnat sub presiune
Materialul etansarilor	NBR
Materialul carcasei	zinc turnat sub presiune