

Ventil electromagnetic CJM-5/2-1/4-FH

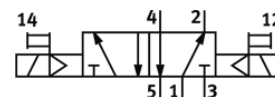
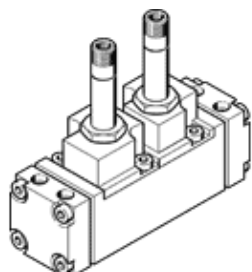
Cod: 6159

Clasic - a nu se folosi pentru proiecte noi

Cu conector electric si actiune manuala suplimentara, fara placa de baza.

Alternativa moderna poate fi identificata prin introducerea primelor 4 cifre ale codului in bara de cautare

FESTO



Fisa tehnica

Caracteristica	valoare
functie ventil	5/2 bistabil
tip de actiune	electric
Debit nominal	1.400 l/min
presiune de operare	1,5 ... 8 bar
Deschidere nominala	6,5 mm
pozitie instalare	Oricare
Actionare manuala auxiliara	cu impingere
Tip de comanda	pilotat
Frecventa maxima de comutare	40 Hz
Durata de conectare	28 ms
mediu de operare	Aer comprimat conform ISO 8573-1:2010 [7:4:4]
Indicatie pentru mediul de lucru si cel de pilotare	functionare cu lubrifiere posibila (necesara pentru alte operatii)
Conformitatea PWIS	VDMA24364-zona III
Temperatura medie	-10 ... 60 °C
tip fixare	Pe placa de conectare
Racord aer de comanda 12	G1/8
Racord aer de comanda 14	G1/8
Conexiune pneumatica 1	G1/4
Conexiune pneumatica 2	G1/4
Conexiune pneumatica 3	G1/4
Conexiune pneumatica 4	G1/4
Conexiune pneumatica 5	G1/4
Materialul etansarilor	NBR
Materialul carcasei	Aliaj de aluminiu forjat
Materialul membranei	PUR