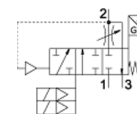
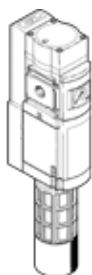


# Ventil de exhaustare rapida / soft-start MS6-SV-1/2-E-10V24-SO-A4-MP1-WPB-UL1

Cod: 611497

FESTO



## Fisa tehnica

Caracteristica	valoare
serie	MS
marime de fabricatie	6
Marimea ramei	62 mm
Funcție de siguranță	exhaustare Prevenirea unui start neasteptat (presurizare)
Safety Integrity Level (SIL) = Nivel de siguranță integrată	exhaustare / SIL 3 Prevenirea unui start neasteptat (presurizare)/ SIL 3
Nivel performanță (PL)	exhaustare / până la categoria 4, nivel de performanță e Prevenirea unui start neasteptat (presurizare)/ până la categoria 4, Nivel de performanță e
Recomandare la dinamizarea forțată	Frecvență de comutare minim 1/lună
Structura constructivă	Scaunul pistonului
Libertate de suprapunere	nu
tip de acționare	electric
Alimentare cu aer a pilotului	intern
Principiu de etansare	moale
Funcție de exhaustare a aerului	nedroselizabil
Principiu inel magnetic	principiu piston-magnet
Corespunde normelor	DIN EN ISO 13849-1
Acționare manuală auxiliara	fara
Tip de revenire	arcuri mecanice
Tip de comandă	pilotat
funcție ventil	3/2 închis, monostabil funcție de acumulare a presiunii
Presiune de operare Mpa	0,35 ... 1 MPa
presiune de operare	3,5 ... 10 bar
Afisarea presiunii	Pentru filet G1/4
Valoare C	19,3 l/sbar
valoare b	0,21
Debit nominal	4.300 l/min
Debit normal la exhaustare 0,6->0 Mpa (6->0 bari, 87->0 psi)	9.000 l/min
Frecvență maximă de comutare	0,5 Hz
Durată de deconectare	40 ms
Durată de conectare	130 ms
Durată de anclansare	100 %
Display status semnal	LED contact liber de potențial
Tensiune nominală de operare DC	24 V
Oscilații admisibile ale tensiunii	+/- 10 %
mediu de operare	Aer comprimat conform ISO 8573-1:2010 [7:4:4]
Indicație pentru mediul de lucru și cel de pilotare	funcționare cu lubrifiere posibilă (necesară pentru alte operații)
Clasa de rezistență la coroziune KBK	2 - Rezistență moderată la coroziune
Indicație material	conform RoHS
Conformitatea PWIS	VDMA24364-B1/B2-L
Nivel presiune zgomot	75 dB(A)
Tip de protecție	IP65

Caracteristica	valoare
	cu priza
Temperatura medie	-10 ... 50 °C
Temperatura mediului	-10 ... 50 °C
Temperatura de depozitare	-10 ... 50 °C
Rezistentă la soc	Testare la soc cu nivel 2 în conformitate cu FN 942017-5 și EN 60068-2-27
Rezistentă la vibrații	Test operational la nivel de severitate 2 conform FN 942017-4 și EN 60068-2-6
Aprobare	c UL us - Recognized (OL)
Marcaj KC	KC-EMV
Simbol CE (vezi declarația de conformitate)	conform directivei europene EMV conform directivei europene privind echipamentele tehnice
Departament eliberare certificate	IFA 1001180
tip fixare	montare în linie cu accesorii la alegere:
poziție instalare	Oricare
Greutate produs	2.210 g
Racord manometru	G1/4
Conexiune pneumatică 1	G1/2
Conexiune pneumatică 2	G1/2
Conexiune pneumatică 3	G1
Conectare electrică	9 pini Sub-D
Materialul carcasei	Aluminiu turnat sub presiune
Materialul etansărilor	NBR
Materialul tijei	otel inoxidabil aliaj înalt