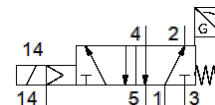


Ventil electromagnetice VSVA-B-M52-MZD-A2-1T1L-APX-0.5

Cod: 573201

FESTO



Fisa tehnica

Caracteristica	valoare
functie ventil	5/2 monostabil
tip de actionare	electric
Latime	18 mm
Debit nominal	550 l/min
Presiune de operare Mpa	-0,09 ... 1 MPa
presiune de operare	-0,9 ... 10 bar
Structura constructiva	Sertar cu piston
Tip de revenire	arcuri mecanice
Marcaj KC	KC-EMV
Simbol CE (vezi declaratia de conformitate)	conform directivei europene EMV
Marcaj UKCA (a se vedea declaratia de conformitate)	conform reglementărilor UK privind EMC
Tip de protectie	IP65 NEMA 4
Deschidere nominala	5 mm
Funcție de exhaustare a aerului	droselizabil Prin placa de droselizare Prin intermediul unei sub-baze individuale
Principiu de etansare	moale
pozitie instalare	Oricare
Actionare manuala auxiliara	cu retinere cu impingere acoperit
Tip de comanda	pilotat
Alimentare cu aer a pilotului	extern intern
directie de curgere	nu este reversibil
Principiu de masurare	inductiv
Suprapunere	acoperire pozitiva
Senzor de protectie contra inversarii polaritatii	Pentru toate conexiunile electrice
Display status semnal	LED
inel magnetic de comutare	Pozitie normala cu senzor
Senzor de indicare stare comutare	LED
Presiune de pilotare [Mpa]	0,3 ... 1 MPa
Presiune de comanda	3 ... 10 bar
Rata debitului ventilului	750 l/min
Debitul ventilului pe placa de baza individuala	600 l/min
Debitul optimizat al ventilului concatenat	700 l/min
Debitul ventilul pneumatic conectat	550 l/min
Durata de deconectare	38 ms
Durata de conectare	12 ms
durata de comutare in pozitie deschis ventil - senzor	32 ms
durata de comutare in pozitie inchis ventil - senzor	9 ms
Durata de anclansare	100 %
Impuls maxim pozitiv de test la semnal 0	1.500 µs
Impuls maxim negativ de test la semnal 1	800 µs
Tensiune nominala de operare DC	24 V

Caracteristica	valoare
Iesire de comutare	PNP
Caracteristica bobina	24 V DC: 1.6 W
Rezistenta la tensiune	2,5 kV
Grad de contaminare	3
Oscilatii admisibile ale tensiunii mediu de operare	+/- 10 %
Indicatie pentru mediul de lucru si cel de pilotare	Aer comprimat conform ISO 8573-1:2010 [7:4:4] functionare cu lubrifiere posibila (necesara pentru alte operatii)
Rezistenta la vibratii	Test operational la nivel de severitate 2 conform FN 942017-4 si EN 60068-2-6
Rezistenta la soc	Testare la soc cu nivel 2 in conformitate cu FN 942017-5 si EN 60068-2-27
Clasa de rezistenta la coroziune KBK	0 - Fara rezistenta la coroziune
Conformitatea PWIS	VDMA24364-B1/B2-L
Temperatura medie	-5 ... 50 °C
Umiditatea relativa a aerului	0 - 90 %
Nivel presiune zgomot	85 dB(A)
Temperatura mediului	-5 ... 50 °C
Cuplu de strangere maxim la fixarea ventilului	0,8 ... 1,2 Nm
Greutate produs	157 g
Gama tensiune de operare, senzor DC	10 ... 30 V
Senzor rezistenta la scurt circuit	pulsatil
Senzor curent de mers in gol	<= 10 mA
Senzor curent maxim la iesire	200 mA
Senzor frecventa maxima de comutare	5.000 Hz
Senzor pulsatii reziduale	± 10 %
Senzor cadere tensiune	<= 2 V
Conectare electrica	4 pini stecher conform ISO 15407-2
Racord senzor	stecher cablu 4 pini M12x1 0,5 m
tip fixare	Pe placa de conectare
Racord aer auxiliar de comanda 12/14	Placa de racordare, dimensiune 18 mm conform ISO 15407-2
Racord exhaustare aer de comanda 82/84	la alegere: colectat nu este captat
Conexiune pneumatica 1	Placa de racordare, dimensiune 18 mm conform ISO 15407-2
Conexiune pneumatica 2	Placa de racordare, dimensiune 18 mm conform ISO 15407-2
Conexiune pneumatica 3	Placa de racordare, dimensiune 18 mm conform ISO 15407-2
Conexiune pneumatica 4	Placa de racordare, dimensiune 18 mm conform ISO 15407-2
Conexiune pneumatica 5	Placa de racordare, dimensiune 18 mm conform ISO 15407-2
Indicatie material	conform RoHS
Materialul etansarilor	FPM NBR
Materialul carcasei	Aluminiu turnat sub presiune PA
Materialul suruburilor	otel galvanizat
Funcție de element de comutare	dechizator