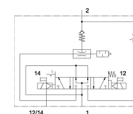
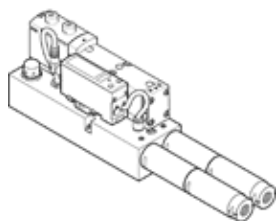


# Bloc vacuum VABF-S4-1-V2B1-C-VH-20

Cod: 571425

FESTO



## Fisa tehnica

Caracteristica	valoare
Deschidere nominala ajutoraj Laval	2 mm
Tip amortizor zgomot	deschis
protectie contra inversarii polaritatii	Pentru toate conexiunile electrice
pozitie instalare	Oricare
Caracteristica ejectorului	Vacuum inalt standard
Actionare manuala auxiliara	cu retinere cu impingere acoperit
Functie integrata	Ventil cu impuls de ejectare, electric Drosel Ventil on-off electric Funcctie de economisire energie, electric Supapa Amortizor de zgomot deschis Releu de vacuum
Structura constructiva	nu este modular
Rezistenta la scurt-circuit	Da
Unitate de masurare	Presiune relativa
Principiu de masurare	piezorezistiv
Funcția de comutare	Comparator valoare de prag
functie ventil	5/3 centru presurizat
Funcție de element de comutare	inchizator
Domeniu de reglare histerezis [bar]	-0,9 ... 0 bar
Domeniu de stabilire a valorilor-prag	-0,999 ... 0 bar
presiune de operare	4 ... 8 bar
Presiune nominala de operare	6 bar
Domeniul tensiunilor de operare DC	21,6 ... 26,4 V
Circuit de protectie inductiv	adaptat la bobine MZ, MY, ME
Curent de mers in gol	50 ... 150 mA
Curentul maxim de iesire	50 mA
Durata de anclansare	100 %
Cadere de tensiune	<= 1,5 V
Caracteristica bobina	24 V DC: 1.3 W
Rezistenta la suprasarcina	disponibil
mediu de operare	Aer comprimat conform ISO 8573-1:2010 [7:4:4]
Indicatie pentru mediul de lucru si cel de pilotare	functionare cu lubrifiere imposibila
Clasa de rezistenta la coroziune KBK	0 - Fara rezistenta la coroziune
Conformitatea PWIS	VDMA24364-zona III
Temperatura medie	0 ... 50 °C
Nivel presiune zgomot	78 dB(A)
Tip de protectie	IP65
Temperatura mediului	0 ... 50 °C
Greutate produs	1.120 g
Domeniul de masurare a presiunii	-1 ... 0 bar
Precizia FS	3 %FS

Caracteristica	valoare
tip fixare	Pe placa de conectare
Conexiune pneumatica 1	Placa de racordare, dimensiune 26 mm conform ISO 15407-2
Conexiune pneumatica 3	Placa de racordare, dimensiune 26 mm conform ISO 15407-2
Indicatie material	conform RoHS
Materialul etansarilor	NBR
Materialul carcasei	Aliaj de aluminiu forjat
Materialul suruburilor	otel zincat
Materialul carcasei conectorului	zinc turnat sub presiune nichelat
Materialul contactului electric	Alama placat cu aur
Materialul ecranului	PA
Materialul tastaturi	TPE-U