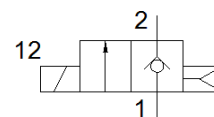
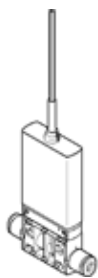


# Ventil electromagnetic MHJ10-S-2,5-QS-4-MF

Cod: 565515

FESTO



## Fisa tehnica

Caracteristica	valoare
functie ventil	2/2 inchis, monostabil
tip de actionare	electric
Latime	10 mm
Debit nominal	100 l/min
Presiune de operare Mpa	0,05 ... 0,6 MPa
presiune de operare	0,5 ... 6 bar
Structura constructiva	Ventil cu scaun fara revenire cu arc
Tip de revenire	arc pneumatic
Tip de protectie	IP55
Aprobare	RCM Mark
Simbol CE (vezi declaratia de conformitate)	conform directivei europene EMV in conformitate cu directivele EU RoHS
Marcaj UKCA (a se vedea declaratia de conformitate)	conform reglementărilor UK privind EMC conform reglementarilor UK RoHS
Marimea ramei	10,5 mm
Recomandare la functionare	Unitatea de alimentare trebuie sa suporte cel putin 1,7 A fara caderea tensiunii Nu actionati fara debit Pentru montarea in bloc cu debit, temperatura maxima ambientala 45 °C.
Principiu de etansare	dur
pozitie instalare	Oricare
Actionare manuala auxiliara	fara
Tip de comanda	direct
directie de curgere	nu este reversibil
protectie contra inversarii polaritatii	pentru tensiune de operare
Funcții suplimentare	Supresor de scantei Reducerea curentului de retinere cu recuperarea energiei Oprire de siguranta
valoare b	0,38
Valoare C	0,4 l/sbar
Frecventa maxima de comutare	1.000 Hz
Timp de pornire la 0,4 Mpa (4 bari, 58 psi) si 24 V in conditii noi	0,8 ms
Timp de oprire la 0,4 MPa (4 bari, 58 psi) si 24 V in conditii noi	0,4 ms
Timp de pornire la 0,05 Mpa (0,5 bari, 7,25 psi) si 24 V in conditii noi	0,8 ms
Timp de oprire la 0,05 MPa (0,5 bari, 7,25 psi) si 24 V in conditii noi	0,5 ms
Timp de pornire la 0,6 Mpa (6 bari, 87 psi) si 24 V in conditii noi	0,9 ms
Timp de oprire la 0,6 Mpa (6 bari, 87 psi) si 24 V in conditii noi	0,4 ms
Toleranta durata de deconectare	+15 %/-25 %
Toleranta durata de conectare	+/-15 %
Domeniul tensiunilor de operare DC	21,6 ... 26,4 V
Rezistenta de intrare	34 kOhm
Durata de anclansare	100 %
Caracteristica bobina	24 V DC: faza de curent redus 2 W, faza de curent mare 7 W
Intervalul semnalului de declansare DC	3 ... 30 V
Notă privind curentul alimentatorului	Ridicare liniara

Caracteristica	valoare
	0,09 - 0,44 mA cu un semnal de declansare de 3 - 15 V 0,44 - 15,44 mA cu un semnal de declansare de 15 - 30 V
Oscilatii admisibile ale tensiunii mediu de operare	+/- 10 % Aer comprimat conform ISO 8573-1:2010 [7:4:4]
Indicatie pentru mediul de lucru si cel de pilotare	functionare cu lubrifiere imposibila
Restrictie de temperatura ambientala si mediu	in functie de frecventa de comutare
Clasa de rezistenta la coroziune KBK	2 - Rezistenta moderata la coroziune
Conformitatea PWIS	VDMA24364-B2-L
Temperatura de depozitare	-20 ... 50 °C
Temperatura de suprafata admisibila la bobina	120 °C
Temperatura medie	-5 ... 60 °C
Temperatura mediului	-5 ... 60 °C
Greutate produs	85 g
Conectare electrica	3 fire cablu
Lungimea cablului tip fixare	2,5 m montare in linie cu orificiu la alegere:
Conexiune pneumatica 1	QS-4
Conexiune pneumatica 2	QS-4
Indicatie material	conform RoHS
Materialul etansarilor	HNBR
Materialul carcasei	ranforsat PA ranforsat PPS
Materialul invelisului cablului	PUR
Materialul suruburilor	otel