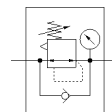
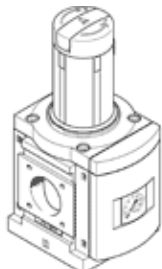


Regulator de presiune MS9-LR-G-D7-AG-BAR-AS

Cod: 564138

FESTO

Presiunea de iesire maxima 12 bar, cu manometru, buton reglare blocabil, directie de curgere de la stanga la dreapta.



Fisa tehnica

Caracteristica	valoare
marime de fabricatie	9
serie	MS
Blocare regulator	cu accesorii care pot fi inchise
pozitie instalare	Oricare
Structura constructiva	Regulator cu membrana, pilotat
Funcție de regulator	Presiune de iesire constanta cu compensare a presiunii initiale cu aerisire secundara cu debit invers
Afisarea presiunii	cu manometru
presiune de operare	1 ... 20 bar
Domeniu reglare presiune	0,5 ... 12 bar
Histerezis presiune maxima	0,4 bar
Protectie la explozie temperatura ambientala	-10°C ≤ Ta ≤ +60°C
mediu de operare	Aer comprimat conform ISO 8573-1:2010 [7:4:4] Gaze inerte
Indicatie pentru mediul de lucru si cel de pilotare	functionare cu lubrifiere posibila (necesara pentru alte operatii)
Clasa de rezistenta la coroziune KBK	2 - Rezistenta moderata la coroziune
Conformitatea PWIS	VDMA24364-B1/B2-L
Temperatura de depozitare	-10 ... 60 °C
Temperatura medie	-10 ... 60 °C
Temperatura mediului	-10 ... 60 °C
Greutate produs	1.400 g
tip fixare	Montare pe panou frontal montare in linie cu accesorii la alegere:
Materialul protectiei	ranforsat PA
Indicatie material	conform RoHS
Materialul placii de conectare	Aluminiu turnat sub presiune
Materialul suportului de montaj	Aluminiu turnat sub presiune
Materialul carcasei	Aluminiu turnat sub presiune
Materialul conectorului de modul	Aluminiu turnat sub presiune
Materialul membranei	NBR
Materialul tijeii ventilului	Aliaj de aluminiu forjat NBR POM