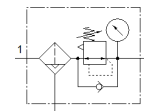


Filtru regulator MS9-LFR-G-D7-EUV-AG-BAR-AS

Cod: 564119

FESTO

Presiunea maxima la iesire 12 bar, filtru 40 µm, cu manometru, capac blocabil, pahar de metal, purjare automata, directie de curgere de la stanga la dreapta.



Fisa tehnica

Caracteristica	valoare
marime de fabricatie	9
serie	MS
Blocare regulator	cu accesorii care pot fi inchise
pozitie instalare	vertical +/- 5°
Finetea filtrului	40 µm
purjare	complet automat
Structura constructiva	filtru-regulator cu membrana, pilotat
Cantitatea maxima de condens	220 ml
Funcctie de regulator	Presiune de iesire constanta cu compensare a presiunii initiale cu aerisire secundara cu debit invers
Afisarea presiunii	cu manometru
presiune de operare	2 ... 12 bar
Domeniu reglare presiune	0,5 ... 12 bar
Histerezis presiune maxima	0,4 bar
Protectie la explozie temperatura ambientala	-10°C ≤ Ta ≤ +60°C
mediu de operare	Aer comprimat conform ISO 8573-1:2010 [7:4:-] Gaze inerte
Clasa de rezistenta la coroziune KBK	2 - Rezistenta moderata la coroziune
Conformitatea PWIS	VDMA24364-B1/B2-L
Temperatura de depozitare	5 ... 60 °C
Clasa de puritate a aerului la iesire	Aer comprimat conform ISO 8573-1:2010 [7:4:4]
Temperatura medie	-10 ... 60 °C
Temperatura mediului	-10 ... 60 °C
Greutate produs	2.400 g
tip fixare	montare in linie cu accesorii la alegere:
Materialul protectiei	ranforsat PA
Materialul discului de rotatie	POM
Materialul suportului filtrului	POM
Indicatie material	conform RoHS
Materialul placii de conectare	Aluminiu turnat sub presiune
Materialul suportului de montaj	Aluminiu turnat sub presiune
Materialul filtrului	PE
Materialul carcasei	Aluminiu turnat sub presiune
Materialul conectorului de modul	Aluminiu turnat sub presiune
Materialul membranei	NBR
Materialul paharului	Aliaj de aluminiu forjat
Materialul de etanşare al paharului	NBR
Materialul ecranului	PA
Materialul placii de separare	POM
Materialul tijei ventilului	Aliaj de aluminiu forjat NBR POM