

Ventil cu parghie VHEM-LT-M32U-M-G14

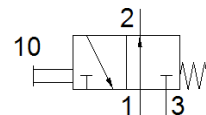
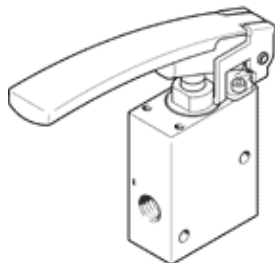
Cod: 563977

Produsul urmeaza a fi scos din fabricatie

FESTO

Acest produs este adecvat pentru operarea cu vacuum.

Modelul urmeaza a fi scos din fabricatie. Este disponibil pana in 2019. Vezi Support Portal pentru produse alternative.



Fisa tehnica

Caracteristica	valoare
functie ventil	3/2 deschis, monostabil
tip de actionare	manual
Latime	25 mm
Debit nominal	1.000 l/min
presiune de operare	-0,95 ... 8 bar
Structura constructiva	scaun tip taler
Tip de revenire	arcuri mecanice
Deschidere nominala	6 mm
Instructiuni de utilizare	numai actionat manual
Tip de comanda	direct
mediu de operare	Aer comprimat conform ISO 8573-1:2010 [7:-:-]
Indicatie pentru mediul de lucru si cel de pilotare	functionare cu lubrifiere posibila (necesara pentru alte operatii)
Clasa de rezistenta la coroziune KBK	2 - Rezistenta moderata la coroziune
Temperatura medie	-10 ... 60 °C
Temperatura mediului	-10 ... 60 °C
forta de actionare	47,4 N
Greutate produs	216 g
tip fixare	cu orificiu
Conexiune pneumatica 1	G1/4
Conexiune pneumatica 2	G1/4
Conexiune pneumatica 3	G1/4
Indicatie material	conform RoHS
Material seals	NBR
Material housing	Aliaj de aluminiu forjat eloxat