

# Ventil actionat cu rola VMEM-DT-M32C-M-G18

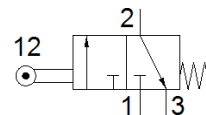
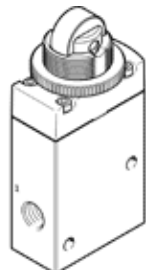
Cod: 563386

Produsul urmeaza a fi scos din fabricatie

FESTO

Acest produs este adecvat pentru operarea cu vacuum.

Modelul urmeaza a fi scos din fabricatie. Este disponibil pana in 2019. Vezi Support Portal pentru produse alternative.



## Fisa tehnica

Caracteristica	valoare
functie ventil	3/2 inchis, monostabil
tip de actionare	mechanic
Latime	20 mm
Debit nominal	500 l/min
presiune de operare	-0,95 ... 8 bar
Structura constructiva	scaun tip taler
Tip de revenire	arcuri mecanice
Deschidere nominala	4 mm
Instructiuni de utilizare	nu se utilizeaza ca opritor mecanic
Tip de comanda	direct
Viteza maxima de actionare la actionarea axiala	0,6 m/s
Viteza maxima de actionare la actionarea laterala	0,2 m/s
Frecventa maxima de comutare	2 Hz
mediu de operare	Aer comprimat conform ISO 8573-1:2010 [7:-:-]
Indicatie pentru mediul de lucru si cel de pilotare	functionare cu lubrifiere posibila (necesara pentru alte operatii)
Clasa de rezistenta la coroziune KBK	2 - Rezistenta moderata la coroziune
Temperatura medie	-10 ... 60 °C
Temperatura mediului	-10 ... 60 °C
forta de actionare	90 N
Forta maxima pe actionare	80 N
Forta laterala maxima pe actuator	30 N
Greutate produs	160 g
tip fixare	la alegere: Montare pe panou frontal cu orificiu
Conexiune pneumatica 1	G1/8
Conexiune pneumatica 2	G1/8
Conexiune pneumatica 3	G1/8
Indicatie material	conform RoHS
Materialul protectiei	PA
Materialul etansarilor	NBR
Materialul carcusei	Aliaj de aluminiu forjat eloxat