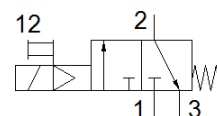


Ventil de pornire MS9-EE-G-V24-S-VS

Cod: 562940

FESTO

electric, cu amortizor de zgomot, directia debitului de tranzit de la stanga la dreapta.



Fisa tehnica

Caracteristica	valoare
serie	MS
marime de fabricatie	9
Marimea ramei	90 mm
Structura constructiva	Sertar cu piston
tip de actionare	electric
Principiu de etansare	moale
Funcție de exhaustare a aerului	nedroselizabil
Actionare manuala auxiliara	cu retinere cu impingere
Tip de revenire	arcuri mecanice
Tip de comanda	pilotat
functie ventil	3/2 inchis, monostabil
presiune de operare	3,5 ... 16 bar
Debit nominal	18.000 l/min
Debit nominal standard 2-3	14.100 l/min
Durata de anclansare	100 %
Caracteristica bobina	24 V DC: 4.5 W
mediu de operare	Aer comprimat conform ISO 8573-1:2010 [7:4:4]
Indicatie pentru mediul de lucru si cel de pilotare	functionare cu lubrifiere posibila (necesara pentru alte operatii)
Clasa de rezistenta la coroziune KBK	2 - Rezistenta moderata la coroziune
Indicatie material	conform RoHS
Conformitatea PWIS	VDMA24364-B1/B2-L
Temperatura medie	-10 ... 60 °C
Nivel presiune zgomot	93 dB(A)
Tip de protectie	IP65
Temperatura mediului	-10 ... 60 °C
tip fixare	montare in linie cu accesorii la alegere:
pozitie instalare	Oricare
Greutate produs	2.300 g
Conexiune pneumatica 3	G1
Conectare electrica	Oglinda de conectare tip A conform EN 175301-803 stecher conform DIN EN 175301-803 design patrat
Materialul glisierei pistonului	POM
Materialul etansarilor	NBR
Materialul carcasei	Aluminiu turnat sub presiune