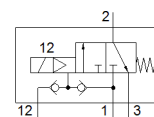
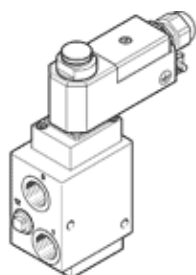


# Distribuitor cu comanda electrica VOFC-L-M32C-MC-G12-1UK4-EX4ME

Cod: 562880

FESTO



## Fisa tehnica

Caracteristica	valoare
functiune de ventil	3/2 inchis, monostabil
tip de actionare	electric
latime	51 mm
debit nominal normal	3.000 l/min
presiune de operare	2 ... 8 bar
structura constructiva	Ventil cu scaun, pilotat
tip de revenire	arcuri mecanice
tip de protectie	IP65
deschidere nominala	12 mm
principiu de etansare	moale
pozitie instalare	oricare
actionare manuala auxiliara	fara
tip de comanda	pilotat
alimentare cu aer pilot	extern intern
directia de curgere	nu este reversibil
Safety Integrity Level (SIL)	pana la SIL 4 high demand mode. pana la SIL 4 Low Demand mode
Indicatii presiunea de operare	0 - 8 bar cu pilotare externa
Debit Kv alimentare	3,8 m3/h
Debit Kv exhaustare	3,8 m3/h
durata de deconectare	12 ms
durata de conectare	20 ms
durata de anclansare	100%
caracteristica bobina	24 V AC: 1.8 VA 24 V DC: 1.8 W
oscilatii admisibile ale tensiunii	-15 % / +10 %
Gaz categoria ATEX	II 2G
tip gaz cu protectie la explozie si aprindere	Ex emb II T6, T5
Praf categoria ATEX	II 2D
tip praf cu protectie la aprindere si explozie	Ex tD A21 IP65 T80°C, T95°C
Explosion-proof ambient temperature	T5: -20°C ≤ Ta ≤ +60°C T6: -20°C ≤ Ta ≤ +50°C T80°C: -20°C ≤ Ta ≤ +50°C T95°C: -20°C ≤ Ta ≤ +60°C
departament eliberare certificate	PTB 08 ATEX 2042 X
mediu de operare	Aer comprimat conform ISO8573-1:2010 [-:-:-]
Simbol CE (vezi declaratia de conformitate)	conform directivei europene de protectie Ex (ATEX)
clasa de rezistenta la coroziune KBK	4
temperatura mediului	-25 ... 60 °C
greutate produs	1.210 g
racord electric	Conectare individuala, cablu filetat M20x1.5
racord pneumatic 1	G1/2
racord pneumatic 2	G1/2
racord pneumatic 3	G1/2
indicatie material	contine substante cu LABS conform RoHS
informatii referitoare la material pentru etansari	NBR
informatii referitoare la material pentru carcasa	aluminiu placat cu metal