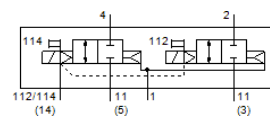


Ventil electromagnetic VSVA-B-T22CV-AZD-A2-1T1L

Cod: 561159

FESTO



Fisa tehnica

Caracteristica	valoare
functie ventil	2x2/2 inchis, monostabil
tip de actionare	electric
Latime	18 mm
Debit nominal	500 l/min
Presiune de operare Mpa	-0,09 ... 1 MPa
presiune de operare	-0,9 ... 10 bar
Structura constructiva	Sertar cu piston
Tip de revenire	arc pneumatic
Aprobare	c UL us - Recognized (OL)
Tip de protectie	IP65 NEMA 4
Funcție de exhaustare a aerului	droselizabil Prin intermediul unei sub-baze individuale
Principiu de etansare	moale
pozitie instalare	Oricare
Actionare manuala auxiliara	cu retinere cu impingere acoperit
Tip de comanda	pilotat
Alimentare cu aer a pilotului	extern intern
directie de curgere	Oricare
Suprapunere	acoperire pozitiva
Display status semnal	LED
Presiune de pilotare [Mpa]	0,3 ... 1 MPa
Presiune de comanda	3 ... 10 bar
Rata debitului ventilului	700 l/min
Debitul ventilului pe placa de baza individuala	500 l/min
Debitul optimizat al ventilului concatenat	650 l/min
Debitul ventilul pneumatic conectat	500 l/min
Durata de deconectare	30 ms
Durata de conectare	12 ms
Durata de anclansare	100 %
Impuls maxim pozitiv de test la semnal 0	1.700 µs
Impuls maxim negativ de test la semnal 1	1.200 µs
Consum maxim de curent	60 mA
Tensiune nominala de operare DC	24 V
Caracteristica bobina	24 V DC: 1.3 W
Rezistenta la tensiune	2,5 kV
Grad de contaminare	3
Oscilatii admisibile ale tensiunii	+/- 10 %
mediu de operare	Aer comprimat conform ISO 8573-1:2010 [7:4:4]
Indicatie pentru mediul de lucru si cel de pilotare	functionare cu lubrifiere posibila (necesara pentru alte operatii)
Rezistenta la vibratii	Test operational la nivel de severitate 2 conform FN 942017-4 si EN 60068-2-6

Caracteristica	valoare
Rezistentă la soc	Testare la soc cu nivel 2 în conformitate cu FN 942017-5 și EN 60068-2-27
Clasa de rezistență la coroziune KBK	0 - Fără rezistență la coroziune
Conformitatea PWIS	VDMA24364-B1/B2-L
Umiditatea relativă a aerului	0 - 90 %
Mediu de comandă	Aer comprimat conform ISO 8573-1:2010 [7:4:4]
Temperatura mediului	-5 ... 50 °C
Greutate produs	190 g
Conectare electrică	Plug-in conform ISO 15407-2
tip fixare	Pe placă de conectare
Racord aer auxiliar de comandă 12/14	Placă de racordare, dimensiune 18 mm conform ISO 15407-2
Racord exhaustare aer de comandă 82/84	la alegere: nu este captat conform standard colectat
Conexiune pneumatică 1	Placă de racordare, dimensiune 18 mm conform ISO 15407-2
Conexiune pneumatică 2	Placă de racordare, dimensiune 18 mm conform ISO 15407-2
Conexiune pneumatică 3	Placă de racordare, dimensiune 18 mm conform ISO 15407-2
Conexiune pneumatică 4	Placă de racordare, dimensiune 18 mm conform ISO 15407-2
Conexiune pneumatică 5	Placă de racordare, dimensiune 18 mm conform ISO 15407-2
Indicație material	conform RoHS
Materialul etanșării	FPM HNBR NBR
Materialul carcasei	Aluminiu turnat sub presiune PA
Materialul șuruburilor	otel galvanizat