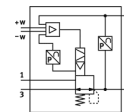
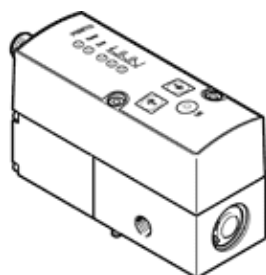


# Regulator de presiune proportional VPPM-6L-L-1-G18-0L10H-V1P

Cod: 559780

FESTO



## Fisa tehnica

Caracteristica	valoare
deschidere nominala alimentare	6 mm
deschidere nominala aerisire	4,5 mm
tip de actionare	electric
principiu de etansare	moale
pozitie instalare	oricare
structura constructiva	ventil de reglare cu membrana cu pilotare
rezistenta la scurt-circuit	pentru toate racordurile electrice
nota de siguranta	Pozitie de siguranta VPPE: in caz de intrerupere a cablului de alimentare, presiunea la iesire este mentinuta neregulata.
protectie contra inversarii polaritatii	pentru toate racordurile electrice
tip de revenire	arcuri mecanice
tip de comanda	pilotat
functiune de ventil	regulator de presiune proportional cu 3 cai
tip afisaj	LED
domeniul de reglare a presiunii	0,1 ... 10 bar
presiune de intrare 1	0 ... 11 bar
histerezis presiune max.	0,05 bar
debit nominal normal	1.400 l/min
Domeniul tensiunilor de operare DC	21,6 ... 26,4 V
durata de anclansare	100%
consumul electric de putere max.	7 W
pulsatii reziduale	10 %
mediu de operare	Compressed air in accordance with ISO8573-1:2010 [7:4:4] Inert gases
Note on operating and pilot medium	Lubricated operation not possible
Simbol CE (vezi declaratia de conformitate)	conform directivei europene EMV
clasa de rezistenta la coroziune KBK	2
temperatura mediului	10 ... 50 °C
tip de protectie	IP65
temperatura mediului	0 ... 50 °C
aprobare	C-Tick c UL us - Recognized (OL)
greutate produs	400 g
eroare de liniaritate FS	2 %
coeficient temperatura	0,04 %/K
acuratete de repetitie FS	0,5 %
racord electric	fisa M12 cu 8 poli
tip fixare	cu gaura de trecere cu accesorii la alegere:
racord pneumatic 1	G1/8
racord pneumatic 2	G1/8
racord pneumatic 3	G1/8
indicatie material	conform RoHS
informatii referitoare la material pentru carcasa	aliaj maleabil aluminiu eloxat