

Ventil electromagnetic CPV10-M1H-2OLS-2GLS-M7-B-EX

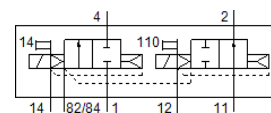
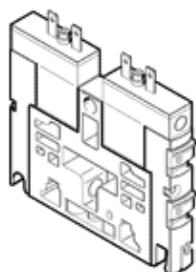
Cod: 550702

Clasic - a nu se folosi pentru proiecte noi

pentru insula de ventile CPV. Corpul ventilului contine 2 ventile 2/2, unul normal inchis, iar celalalt normal deschis; model ATEX.

Alternativa moderna poate fi identificata prin introducerea primelor 4 cifre ale codului in bara de cautare

FESTO



Fisa tehnica

Caracteristica	valoare
functie ventil	2x2/2 inchis/deschis, monostabil
tip de actionare	electric
Dimensiune ventil	10 mm
Debit nominal	400 l/min
Presiune de operare Mpa	0 ... 1 MPa
presiune de operare	0 ... 10 bar
Structura constructiva	Sertar cu piston
Tip de revenire	arc pneumatic
Tip de protectie	IP50
Deschidere nominala	4 mm
Functie de exhaustare a aerului	nedroselizabil
Principiu de etansare	moale
pozitie instalare	Oricare
Actionare manuala auxiliara	cu retinere cu impingere
Tip de comanda	pilotat
Alimentare cu aer a pilotului	extern intern
directie de curgere	nu este reversibil
Suprapunere	acoperire pozitiva
Presiune de pilotare [Mpa]	0,3 ... 0,8 MPa
Presiune de comanda	3 ... 8 bar
valoare b	0,35
Valoare C	1,6 l/sbar
Durata de deconectare	17 ms
Durata de conectare	15 ms
Durata de anclansare	100% cu reducerea curentului de mentinere
Consum curent necesar	0,016 A
Putere maxima de intrare	0,76 W
Tensiune maxima la intrare	32 V
Curent maxim la intrare	0,2 A
Inductanta efectiva	neglijabil de mic
Capacitate efectiva	neglijabil de mic
mediu de operare	Aer comprimat conform ISO 8573-1:2010 [7:4:4]
Indicatie pentru mediul de lucru si cel de pilotare	functionare cu lubrifiere posibila (necesara pentru alte operatii)
Clasa de rezistenta la coroziune KBK	2 - Rezistenta moderata la coroziune
Conformitatea PWIS	VDMA24364-B1/B2-L
Temperatura de depozitare	-20 ... 40 °C
Temperatura medie	-5 ... 50 °C
Temperatura mediului	-5 ... 50 °C
Greutate produs	70 g

Caracteristica	valoare
tip fixare	cu orificiu
Racord aer auxiliar de comanda 12/14	conectare colectiva
Racord exhaustare aer de comanda 82/84	conectare colectiva
Conexiune pneumatica 1	conectare colectiva
Conexiune pneumatica 11	conectare colectiva
Conexiune pneumatica 2	M7
Conexiune pneumatica 3/5 combinata	conectare colectiva
Conexiune pneumatica 4	M7
Indicatie material	conform RoHS
Materialul etansarilor	HNBR NBR
Materialul carcasei	Aluminiu turnat sub presiune Alama POM PPS otel