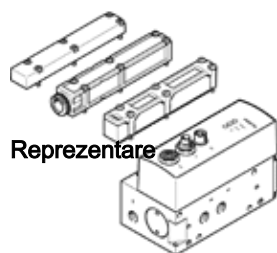


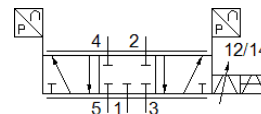
# Ventil proportional VPWP-6-

Cod: 550171

FESTO



Reprezentare



## Fisa tehnica

Fisa date generala - valorile individuale depind de configuratia Dvs.

| Caracteristica                                      | valoare   |
|---|---|
| Deschidere nominala                                 | 6 mm  |
| tip de actionare                                    | electric  |
| Principiu de etansare                               | dur   |
| pozitie instalare                                   | Oricare<br>preferabil orizontal (componentele displayului sunt asezate pe partea superioara)<br>Daca ventilul este deplasat, trebuie montat in unghi drept pe directia de miscare |
| Structura constructiva                              | Sertar cu piston<br>cu senzori de presiune integrati  |
| Tip de revenire                                     | arc magnetic  |
| Nota de siguranta                                   | Pozitie de siguranta VPWP   |
| Tip de comanda                                      | direct  |
| directie de curgere                                 | nu este reversibil  |
| functie ventil                                      | 5/3 ventil de control directiona proportional, inchis   |
| Indicatoare status                                  | LED galben = PL (incarcare)<br>LED verde = putere<br>LED rosu = eroare  |
| Presiune de operare Mpa                             | 0 ... 1 MPa   |
| presiune de operare                                 | 0 ... 10 bar  |
| presiune de operare pozitionare/Soft Stop           | 4 ... 8 bar   |
| Presiune nominala de operare                        | 0,6 MPa<br>6 bar  |
| Presiune nominala de operare (psi)                  | 87 psi  |
| Debit nominal                                       | 700 l/min   |
| Tensiune nominala de operare DC                     | 24 V  |
| Domeniul tensiunilor de operare DC                  | 18 ... 30 V   |
| Gama tensiune DC                                    | 18 ... 30 V   |
| Sarcina curent maxim la iesiri de tensiune          | 500 mA  |
| Sarcina curent maxim la iesirile digitale           | 500 mA  |
| Consum maxim de curent la actionarea ventilului     | 1,2 A   |
| Consum maxim de curent logic                        | 0,15 A  |
| Tensiune nominala DC                                | 24 V  |
| Tensiune de alimentare a iesirii digitale           | 24 V tensiune de incarcare  |
| Iesire tensiune alimentare                          | 24 V tensiune de incarcare  |
| Aprobare  | RCM Mark  |
| Simbol CE (vezi declaratia de conformitate)         | conform directivei europene EMV<br>conform directivei europene de protectie Ex (ATEX)<br>in conformitate cu directivele EU RoHS   |
| Marcaj UKCA (a se vedea declaratia de conformitate) | conform reglementărilor UK privind EMC<br>conform reglementarilor UK EX<br>conform reglementarilor UK RoHS  |
| Gaz categoria ATEX                                  | II 3G   |
| Tip gaz cu protectie la explozie si aprindere       | Ex nA IIC T5 X Gc   |
| Protectie la explozie temperatura ambientala        | 0°C ≤ Ta ≤ +50°C  |

| Caracteristica                                      | valoare  |
|---|--|
| mediu de operare                                    | Aer comprimat conform ISO 8573-1:2010 [6:4:4]  |
| Indicatie pentru mediul de lucru si cel de pilotare | functionare cu lubrifiere imposibila   |
| Clasa de rezistenta la coroziune KBK                | 1 - Rezistenta redusa la coroziune   |
| Conformitatea PWIS                                  | VDMA24364-B1/B2-L  |
| Temperatura medie                                   | 0 ... 50 °C  |
| Tip de protectie                                    | IP65<br>in stare montata   |
| Temperatura mediului                                | 0 ... 50 °C  |
| Greutate produs                                     | 776 g  |
| Rezolutie tiparire                                  | 0,01 bar   |
| Eroare de liniaritate FS                            | < 1,5 %  |
| Acuratete de repetitie FS                           | < 1 %  |
| Varianta cu tensiune de iesire 24 V                 | logica pozitiva (PNP)<br>fara izolare galvanica<br>protejat impotriva scurt-circuitelor<br>Alimentare inversa fara avarii                        |
| Varianta cu iesiri digitale                         | conform IEC 61131-2<br>logica pozitiva (PNP)<br>fara izolare galvanica<br>protejat impotriva scurt-circuitelor<br>Alimentare inversa fara avarii |
| Interfata de control                                | digital<br>CAN bus cu protocol Festo<br>Rezistor terminal integrat   |
| Conexiune electrica interfata Fieldbus IN           | stecher<br>M9<br>5 pini  |
| Conexiune electrica interfata Fieldbus OUT          | Priza<br>M9<br>5 pini  |
| Conexiune electrica la interfata Fieldbus           | Priza<br>M8<br>4 pini  |
| tip fixare  | cu orificiu<br>cu accesorii  |
| Culoare conexiuni                                   | Conectare 2: albastru<br>Conectare 4: negru  |
| Conexiune pneumatica 1                              | G1/8   |
| Conexiune pneumatica 2                              | G1/8   |
| Conexiune pneumatica 3                              | G1/8   |
| Conexiune pneumatica 4                              | G1/8   |
| Conexiune pneumatica 5                              | G1/8   |
| Indicatie material                                  | conform RoHS   |
| Materialul protectiei                               | ranforsat PA   |
| Materialul carcasei                                 | Aliaj de aluminiu forjat<br>eloxat   |