

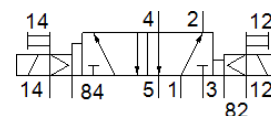
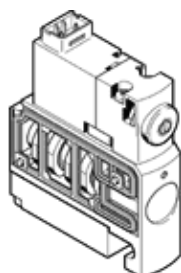
Ventil electromagnetic CPVSC1-M1HT-J-T-M5

Cod: 548038

FESTO

pentru insula de ventile CPV-SC, conector M5.

Acest produs este adecvat pentru operarea cu vacuum.



Fisa tehnica

| Caracteristica | valoare |
|---|---|
| functie ventil | 5/2 bistabil |
| tip de actionare | electric |
| Dimensiune ventil | 10 mm |
| Debit nominal | 170 l/min |
| Presiune de operare Mpa | -0,09 ... 0,7 MPa |
| presiune de operare | -0,9 ... 7 bar |
| Structura constructiva | Sertar cu piston |
| Aprobare | c UL us - Recognized (OL) |
| Tip de protectie | IP40 |
| Funcție de exhaustare a aerului | nedroselizabil |
| Principiu de etansare | moale |
| pozitie instalare | Oricare |
| Actionare manuala auxiliara | cu impingere |
| Tip de comanda | pilotat |
| Alimentare cu aer a pilotului | extern |
| directie de curgere | nu este reversibil |
| Suprapunere | acoperire pozitiva |
| Presiune de pilotare [Mpa] | 0,3 ... 0,7 MPa |
| Presiune de comanda | 3 ... 7 bar |
| Durata de comutare | 8 ms |
| Impuls maxim pozitiv de test la semnal 0 | 500 µs |
| Impuls maxim negativ de test la semnal 1 | 400 µs |
| Caracteristica bobina | 24 V DC: 1 W |
| mediu de operare | Aer comprimat conform ISO 8573-1:2010 [7:4:4] |
| Indicatie pentru mediul de lucru si cel de pilotare | functionare cu lubrifiere posibila (necesara pentru alte operatii) |
| Rezistenta la vibratii | Test operational la nivel de severitate 2 conform FN 942017-4 si EN 60068-2-6 |
| Rezistenta la soc | Testare la soc cu nivel 2 in conformitate cu FN 942017-5 si EN 60068-2-27 |
| Clasa de rezistenta la coroziune KBK | 1 - Rezistenta redusa la coroziune |
| Conformitatea PWIS | VDMA24364-B2-L |
| Temperatura medie | -5 ... 50 °C |
| Temperatura mediului | -5 ... 50 °C |
| Greutate produs | 56,5 g |
| Conectare electrica | 2 pini stecher |
| tip fixare | cu orificiu |
| Racord exhaustare aer de comanda 82/84 | conectare colectiva |
| Conexiune pneumatica 1 | conectare colectiva |
| Conexiune pneumatica 2 | M5 |
| Conexiune pneumatica 3/5 combinata | conectare colectiva |
| Conexiune pneumatica 4 | M5 |
| Indicatie material | conform RoHS |
| Materialul etansarilor | NBR |
| Materialul carcasei | Aluminiu turnat sub presiune |