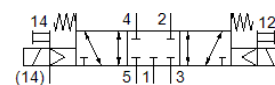
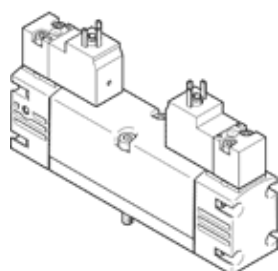


# Ventil electromagnetic VSVA-B-P53C-ZH-A1-3AC1

Cod: 547246

FESTO

cu stecher patrat, forma C.



## Fisa tehnica

| Caracteristica                                      | valoare   |
|---|---|
| functie ventil                                      | 5/3 centru inchis   |
| tip de actionare                                    | electric  |
| Dimensiune ventil                                   | 26 mm   |
| Debit nominal                                       | 1.000 l/min   |
| Presiune de operare Mpa                             | -0,09 ... 1,6 MPa   |
| presiune de operare                                 | -0,9 ... 16 bar   |
| Structura constructiva                              | Sertar cu piston  |
| Tip de revenire                                     | arcuri mecanice   |
| Simbol CE (vezi declaratia de conformitate)         | conform directivei europene pentru echipamente cu tensiuni scazute            |
| Marcaj UKCA (a se vedea declaratia de conformitate) | conform reglementărilor UK privind EMC  |
| Tip de protectie                                    | IP65<br>NEMA 4  |
| Deschidere nominala                                 | 9 mm  |
| Functie de exhaustare a aerului                     | droselizabil  |
| Principiu de etansare                               | moale   |
| pozitie instalare                                   | Oricare   |
| Corespunde normelor                                 | ISO 15407-1<br>VDMA 24563   |
| Actionare manuala auxiliara                         | cu impingere  |
| Tip de comanda                                      | pilotat   |
| Alimentare cu aer a pilotului                       | extern  |
| directie de curgere                                 | reversibil  |
| Suprapunere   | acoperire pozitiva  |
| Display status semnal                               | LED   |
| Presiune de pilotare [Mpa]                          | 0,3 ... 1 MPa   |
| Presiune de comanda                                 | 3 ... 10 bar  |
| Rata debitului ventilului                           | 1.400 l/min   |
| Debitul ventilului pe placa de baza individuala     | 1.100 l/min   |
| Debitul ventilul pneumatic conectat                 | 1.000 l/min   |
| Durata de deconectare                               | 58 ms   |
| Durata de conectare                                 | 23 ms   |
| Durata de comutare                                  | 35 ms   |
| Durata de anclansare                                | 100 %   |
| Caracteristica bobina                               | 230 V AC: 50/60 Hz, putere preluare 2,9 VA, putere mentinere 2,1 VA           |
| Oscilatii admisibile ale tensiunii                  | -15 % / +10 %   |
| mediu de operare                                    | Aer comprimat conform ISO 8573-1:2010 [7:4:4]                                 |
| Indicatie pentru mediul de lucru si cel de pilotare | functionare cu lubrifiere posibila (necesara pentru alte operatii)            |
| Rezistenta la vibratii                              | Test operational la nivel de severitate 2 conform FN 942017-4 si EN 60068-2-6 |
| Rezistenta la soc                                   | Testare la soc cu nivel 2 in conformitate cu FN 942017-5 si EN 60068-2-27     |
| Clasa de rezistenta la coroziune KBK                | 0 - Fara rezistenta la coroziune  |
| Conformitatea PWIS                                  | VDMA24364-B1/B2-L   |
| Temperatura medie                                   | -5 ... 50 °C  |

| Caracteristica                                 | valoare  |
|--|--|
| Umiditatea relativa a aerului                  | 0 - 90 %   |
| Nivel presiune zgomot                          | 85 dB(A)   |
| Mediu de comanda                               | Aer comprimat conform ISO 8573-1:2010 [7:4:4]  |
| Temperatura mediului                           | -5 ... 50 °C   |
| Cuplu de strangere maxim la fixarea ventilului | 2 Nm   |
| Greutate produs                                | 305 g  |
| Conectare electrica                            | Oglinda de conectare tip C conform EN 175301-803<br>cu conductor de protectie<br>conform DIN EN 175301-803 |
| tip fixare                                     | Pe placa de conectare  |
| Racord aer auxiliar de comanda 12              | Dimensiune placa conectare 26 mm, conform ISO 15407-1  |
| Racord aer auxiliar de comanda 14              | Dimensiune placa conectare 26 mm, conform ISO 15407-1  |
| Racord exhaustare aer de comanda 82/84         | nu este captat conform standard<br>colectat  |
| Conexiune pneumatica 1                         | Dimensiune placa conectare 26 mm, conform ISO 15407-1  |
| Conexiune pneumatica 2                         | Dimensiune placa conectare 26 mm, conform ISO 15407-1  |
| Conexiune pneumatica 3                         | Dimensiune placa conectare 26 mm, conform ISO 15407-1  |
| Conexiune pneumatica 4                         | Dimensiune placa conectare 26 mm, conform ISO 15407-1  |
| Conexiune pneumatica 5                         | Dimensiune placa conectare 26 mm, conform ISO 15407-1  |
| Interfata pilot                                | Conform ISO 15218  |
| Indicatie material                             | conform RoHS   |
| Materialul etansarilor                         | HNBR<br>NBR  |
| Materialul carcasei                            | Aluminiu turnat sub presiune   |
| Materialul suruburilor                         | otel<br>zincat   |