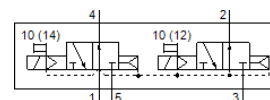


Ventil electromagnetic VSVA-B-T32U-AH-A2-3AC1

Cod: 547211

FESTO

cu stecher patrat, forma C.



Fisa tehnica

Caracteristica	valoare
functie ventil	2x3/2 deschis, monostabil
tip de actionare	electric
Dimensiune ventil	18 mm
Debit nominal	400 l/min
Presiune de operare Mpa	0,2 ... 1 MPa
presiune de operare	2 ... 10 bar
Structura constructiva	Sertar cu piston
Tip de revenire	arc pneumatic
Simbol CE (vezi declaratia de conformitate)	conform directivei europene pentru echipamente cu tensiuni scazute
Marcaj UKCA (a se vedea declaratia de conformitate)	conform reglementărilor UK privind EMC
Tip de protectie	IP65 NEMA 4
Deschidere nominala	5 mm
Functie de exhaustare a aerului	droselizabil
Principiu de etansare	moale
pozitie instalare	Oricare
Corespunde normelor	ISO 15407-1 VDMA 24563
Actionare manuala auxiliara	cu impingere
Tip de comanda	pilotat
Alimentare cu aer a pilotului	intern
directie de curgere	nu este reversibil
Suprapunere	acoperire pozitiva
Display status semnal	LED
Presiune de pilotare [Mpa]	0,3 ... 1 MPa
Presiune de comanda	3 ... 10 bar
Rata debitului ventilului	600 l/min
Debitul ventilului pe placa de baza individuala	450 l/min
Debitul ventilul pneumatic conectat	400 l/min
Durata de deconectare	21 ms
Durata de conectare	13 ms
Durata de anclansare	100 %
Caracteristica bobina	230 V AC: 50/60 Hz, putere preluare 2,9 VA, putere mentinere 2,1 VA
Oscilatii admisibile ale tensiunii	-15 % / +10 %
mediu de operare	Aer comprimat conform ISO 8573-1:2010 [7:4:4]
Indicatie pentru mediul de lucru si cel de pilotare	functionare cu lubrifiere posibila (necesara pentru alte operatii)
Rezistenta la vibratii	Test operational la nivel de severitate 2 conform FN 942017-4 si EN 60068-2-6
Rezistenta la soc	Testare la soc cu nivel 2 in conformitate cu FN 942017-5 si EN 60068-2-27
Clasa de rezistenta la coroziune KBK	0 - Fara rezistenta la coroziune
Conformitatea PWIS	VDMA24364-B1/B2-L
Temperatura medie	-5 ... 50 °C
Umiditatea relativa a aerului	0 - 90 %

Caracteristica	valoare
Nivel presiune zgomot	85 dB(A)
Mediu de comanda	Aer comprimat conform ISO 8573-1:2010 [7:4:4]
Temperatura mediului	-5 ... 50 °C
Cuplu de strangere maxim la fixarea ventilului	1 Nm
Greutate produs	174 g
Conectare electrica	Oglinda de conectare tip C conform EN 175301-803 cu conductor de protectie conform DIN EN 175301-803
tip fixare	Pe placa de conectare
Racord aer auxiliar de comanda 12	Dimensiune placa conectare 18 mm, conform ISO 15407-1
Racord aer auxiliar de comanda 14	Dimensiune placa conectare 18 mm, conform ISO 15407-1
Racord exhaustare aer de comanda 82/84	nu este captat conform standard colectat
Conexiune pneumatica 1	Dimensiune placa conectare 18 mm, conform ISO 15407-1
Conexiune pneumatica 2	Dimensiune placa conectare 18 mm, conform ISO 15407-1
Conexiune pneumatica 3	Dimensiune placa conectare 18 mm, conform ISO 15407-1
Conexiune pneumatica 4	Dimensiune placa conectare 18 mm, conform ISO 15407-1
Conexiune pneumatica 5	Dimensiune placa conectare 18 mm, conform ISO 15407-1
Interfata pilot	Conform ISO 15218
Indicatie material	conform RoHS
Materialul etansarilor	HNBR NBR
Materialul carcasei	Aluminiu turnat sub presiune
Materialul suruburilor	otel zincat