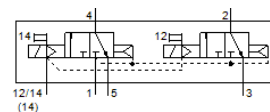
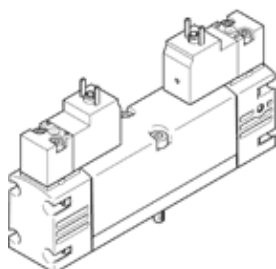


Ventil electromagnetic VSVA-B-T32C-AZH-A1-5C1

Cod: 547148

FESTO

cu stecher patrat, forma C.



Fisa tehnica

Caracteristica	valoare
functie ventil	2x3/2 inchis, monostabil
tip de actionare	electric
Dimensiune ventil	26 mm
Debit nominal	900 l/min
Presiune de operare Mpa	0,2 ... 1 MPa
presiune de operare	2 ... 10 bar
Structura constructiva	Sertar cu piston
Tip de revenire	arc pneumatic
Tip de protectie	IP65 NEMA 4
Deschidere nominala	9 mm
Funcție de exhaustare a aerului	droselizabil
Principiu de etansare	moale
pozitie instalare	Oricare
Corespunde normelor	ISO 15407-1 VDMA 24563
Actionare manuala auxiliara	cu impingere
Tip de comanda	pilotat
Alimentare cu aer a pilotului	extern
directie de curgere	nu este reversibil
Suprapunere	acoperire pozitiva
Display status semnal	LED
Presiune de pilotare [Mpa]	0,3 ... 1 MPa
Presiune de comanda	3 ... 10 bar
Rata debitului ventilului	1.250 l/min
Debitul ventilului pe placa de baza individuala	1.000 l/min
Debitul ventilul pneumatic conectat	900 l/min
Durata de deconectare	28 ms
Durata de conectare	20 ms
Durata de anclansare	100 %
Caracteristica bobina	12 V DC: 1.8 W
Oscilatii admisibile ale tensiunii	-15 % / +10 %
mediu de operare	Aer comprimat conform ISO 8573-1:2010 [7:4:4]
Indicatie pentru mediul de lucru si cel de pilotare	functionare cu lubrifiere posibila (necesara pentru alte operatii)
Rezistenta la vibratii	Test operational la nivel de severitate 2 conform FN 942017-4 si EN 60068-2-6
Rezistenta la soc	Testare la soc cu nivel 2 in conformitate cu FN 942017-5 si EN 60068-2-27
Clasa de rezistenta la coroziune KBK	0 - Fara rezistenta la coroziune
Conformitatea PWIS	VDMA24364-B1/B2-L
Temperatura medie	-5 ... 50 °C
Umiditatea relativa a aerului	0 - 90 %
Nivel presiune zgomot	85 dB(A)
Mediu de comanda	Aer comprimat conform ISO 8573-1:2010 [7:4:4]

Caracteristica	valoare
Temperatura mediului	-5 ... 50 °C
Cuplu de strângere maxim la fixarea ventilului	2 Nm
Greutate produs	305 g
Conectare electrica	Oglinda de conectare tip C conform EN 175301-803 conform DIN EN 175301-803 fara impamantare
tip fixare	Pe placa de conectare
Racord aer auxiliar de comanda 12	Dimensiune placa conectare 26 mm, conform ISO 15407-1
Racord aer auxiliar de comanda 14	Dimensiune placa conectare 26 mm, conform ISO 15407-1
Racord exhaustare aer de comanda 82/84	nu este captat conform standard colectat
Conexiune pneumatica 1	Dimensiune placa conectare 26 mm, conform ISO 15407-1
Conexiune pneumatica 2	Dimensiune placa conectare 26 mm, conform ISO 15407-1
Conexiune pneumatica 3	Dimensiune placa conectare 26 mm, conform ISO 15407-1
Conexiune pneumaticac 4	Dimensiune placa conectare 26 mm, conform ISO 15407-1
Conexiune pneumatica 5	Dimensiune placa conectare 26 mm, conform ISO 15407-1
Interfata pilot	Conform ISO 15218
Indicatie material	conform RoHS
Materialul etansarilor	HNBR NBR
Materialul carcasei	Aluminiu turnat sub presiune
Materialul suruburilor	otel zincat