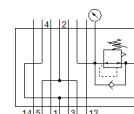
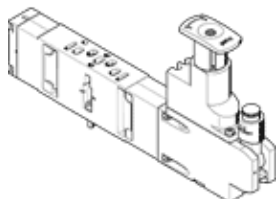


# Placa regulator VABF-S3-2-R6C2-C-6

Cod: 546786

FESTO

pentru insula de ventile VDMA-01/02, oglinda de racordare standard conform 15407-1, pana la 6 bar.



## Fisa tehnica

| Caracteristica                                      | valoare  |
|---|--|
| Latime  | 18 mm  |
| bazat pe norme                                      | ISO 15407-1  |
| pozitie instalare                                   | Oricare  |
| Conectare pneumatica verticala                      | Regulator de presiune pentru portul 2, reversibil                  |
| Funcctie de regulator                               | Presiune de iesire constanta<br>cu aerisire secundara              |
| Selectare manometru                                 | posibil  |
| Domeniu reglare presiune Mpa                        | 0,05 ... 0,6 MPa   |
| Domeniu reglare presiune                            | 0,5 ... 6 bar  |
| Domeniu reglare presiune psi                        | 7,25 ... 87 psi  |
| presiune de intrare 1                               | 0,5 ... 10 bar   |
| mediu de operare                                    | Aer comprimat conform ISO 8573-1:2010 [7:4:4]                      |
| Indicatie pentru mediul de lucru si cel de pilotare | functionare cu lubrifiere posibila (necesara pentru alte operatii) |
| Clasa de rezistenta la coroziune KBK                | 0 - Fara rezistenta la coroziune                                   |
| Conformitatea PWIS                                  | VDMA24364-B1/B2-L  |
| Tip de protectie                                    | IP65<br>NEMA 4   |
| Temperatura mediului                                | -5 ... 50 °C   |
| Greutate produs                                     | 245 g  |
| Metoda de fixare pentru aranjare verticala          | Pe placa de racordare<br>Pe placa de baza individuala              |
| Racord manometru                                    | cu clema de fixare   |
| Indicatie material                                  | conform RoHS   |
| Materialul panoului de control                      | PA   |
| Materialul carcasei regulatorului                   | Aluminiu turnat sub presiune                                       |