

Ventil de baza LR-D-DI-MAXI

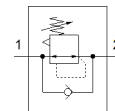
Cod: 546511

Clasic - a nu se folosi pentru proiecte noi

[fara placi de adaptare.](#)

Alternativa moderna poate fi identificata prin introducerea primelor 4 cifre ale codului in bara de cautare

FESTO



Fisa tehnica

Caracteristica	valoare
marime de fabricatie	Maxi
serie	D
Blocare regulator	Buton rotativ cu opritor
pozitie instalare	Oricare
Structura constructiva	ventil de reglare cu membrana cu comanda directa
Funcție de regulator	Presiune de iesire constanta cu compensare a presiunii initiale cu aerisire secundara cu debit invers
Afisarea presiunii	Pentru filet G1/4
presiune de operare	13,8 ... 240 Psi
Domeniu reglare presiune	6,9 ... 180 Psi
Histerezis presiune maxima	6 Psi
Debit nominal	189 cfm
mediu de operare	Aer comprimat conform ISO 8573-1:2010 [7:4:4] Gaze inerte
Indicatie pentru mediul de lucru si cel de pilotare	functionare cu lubrifiere posibila (necesara pentru alte operatii)
Clasa de rezistenta la coroziune KBK	2 - Rezistenta moderata la coroziune
Conformitatea PWIS	VDMA24364-B1/B2-L
Clasa de puritate a aerului la iesire	Aer comprimat conform ISO 8573-1:2010 [7:4:4] Gaze inerte
Temperatura medie	14 ... 140 °F
Temperatura mediului	14 ... 140 °F
Greutate produs	46,55 oz
tip fixare	Montare pe panou frontal montare in linie cu accesorii
Indicatie material	conform RoHS
Materialul etansarilor	NBR
Materialul carcasei	zinc turnat sub presiune
Materialul membranei	NBR