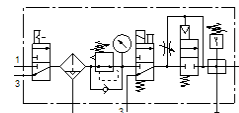


# Combinatie de unitati de preparare aer MSB6N-1/2:C3J2D1A1F3-WP

Cod: 543578

FESTO

compus din ventil manual on-off, filtru regulator, ventil electric on-off, ventil pneumatic soft-start, modul de ramificare cu comutator de presiune fara display, placa de montare pe perete. Presiunea maxima la iesire 12 bar, filtru 40 µm, cu manometru, capac blocabil, pahar din plastic cu protectie din plastic, purjare automata, directia curgerii de la stanga la dreapta.



## Fisa tehnica

Caracteristica	valoare
marime de fabricatie	6
serie	MS
Blocare regulator	Buton rotativ cu opritor cu accesorii care pot fi inchise
pozitie instalare	vertical +/- 5°
Finetea filtrului	40 µm
purjare	complet automat
Structura constructiva	Modul de ramificare ventil de start Releu de presiune ventil on-off Filtru regulator cu manometru
Functie de regulator	Presiune de iesire constanta cu compensare a presiunii initiale cu aerisire secundara cu debit invers
Protectie pahar	pahar de protectie din material plastic
Afisarea presiunii	cu manometru
presiune de operare	4,5 ... 12 bar
Domeniu reglare presiune	4 ... 12 bar
Debit nominal	3.100 l/min
Caracteristica bobina	24 V DC: 1.5 W
mediu de operare	Aer comprimat conform ISO 8573-1:2010 [7:4:4] Gaze inerte
Indicatie pentru mediul de lucru si cel de pilotare	functionare cu lubrifiere posibila (necesara pentru alte operatii)
Clasa de rezistenta la coroziune KBK	2 - Rezistenta moderata la coroziune
Conformitatea PWIS	VDMA24364-B1/B2-L
Temperatura de depozitare	-10 ... 60 °C
Food-safe	Vedeti informatiile suplimentare despre material
Clasa de purtate a aerului la iesire	Aer comprimat conform ISO 8573-1:2010 [7:4:4]
Temperatura medie	5 ... 60 °C
Temperatura mediului	5 ... 60 °C
Greutate produs	3.500 g
tip fixare	cu accesorii
Conexiune pneumatica 1	1/2 NPT
Conexiune pneumatica 2	1/2 NPT
Conexiune pneumatica 3	G1/2
Indicatie material	conform RoHS
Materialul carcasei	Aluminiu turnat sub presiune
Materialul paharului	PC