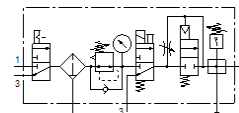
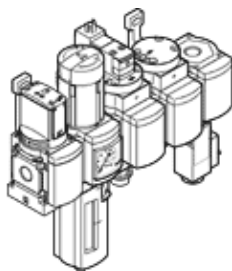


Combinatie de unitati de preparare aer MSB4N-1/4:C3J3D1A1F3-WP

Cod: 543560

FESTO

Constand din ventil manual of-off, filtru regulator, lubrifiant, ventil of-off electric, ventil soft-start, modul de ramificatie cu releu de presiune fara indicare, placa de fixare pe perete. Presiunea de iesire maxima 12 bar, filtru de 5 µm, cu manometru, buton reglare blocabil, pahar din plastic cu protectie din plastic, purjare manuala a condensului, directie de curgere de la stanga la dreapta.



Fisa tehnica

Caracteristica	valoare
marime de fabricatie	4
serie	MS
tip de actionare	electric manual pneumatic
Blocare regulator	Buton rotativ cu blocare integrata
pozitie instalare	vertical +/- 5°
Finetea filtrului	5 µm
purjare	rotativ manual
Structura constructiva	Modul de ramificare ventil de start Releu de presiune ventil on-off Filtru regulator cu manometru
Funcctie de regulator	Presiune de iesire constanta cu compensare a presiunii initiale cu aerisire secundara cu debit invers
Protectie pahar	pahar de protectie din material plastic
Afisarea presiunii	cu manometru
presiune de operare	4,5 ... 14 bar
Domeniu reglare presiune	4 ... 12 bar
Debit nominal	700 l/min
Caracteristica bobina	24 V DC: 1.5 W
mediu de operare	Aer comprimat conform ISO 8573-1:2010 [7:4:4] Gaze inerte
Indicatie pentru mediul de lucru si cel de pilotare	functionare cu lubrifiere posibila (necesara pentru alte operatii)
Clasa de rezistenta la coroziune KBK	2 - Rezistenta moderata la coroziune
Conformitatea PWIS	VDMA24364-B1/B2-L
Temperatura de depozitare	-10 ... 60 °C
Food-safe	Vedeti informatiile suplimentare despre material
Clasa de puritate a aerului la iesire	Aer comprimat conform ISO 8573-1:2010 [6:4:4]
Temperatura medie	-10 ... 60 °C
Temperatura mediului	-10 ... 60 °C
Greutate produs	2.000 g
tip fixare	cu accesorii
Conexiune pneumatica 1	1/4 NPT
Conexiune pneumatica 2	1/4 NPT
Conexiune pneumatica 3	G1/4 1/4 NPT
Materialul carcasei	Aluminiu turnat sub presiune
Materialul paharului	PC