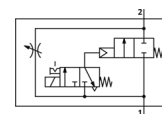


# Supapa de suprapresiune MS6-DE-1/4-10V24-Z

Cod: 542565

FESTO

la instalatiile pneumatice de ventilare si evacuare aer lente, directie  
curgere de la dreapta la stanga.



## Fisa tehnica

Caracteristica	valoare
tip de actionare	electric
pozitie instalare	oricare
actionare manuala auxiliara	cu oprire cu impingere
structura constructiva	scaunul pistonului
tip de revenire	arcuri mecanice
tip de comanda	pilotat
alimentare cu aer pilot	intern
directia de curgere	nu este reversibil
functiune de ventil	2/2
afisarea pozitiei de comutare	cu accesorii
presiune de operare	4 ... 10 bar
valoare b	0,54
valoare C	11,22 l/sbar
debit nominal normal	2.700 l/min
durata de anclansare	100%
caracteristica bobina	24V DC
mediu de operare	Compressed air in accordance with ISO8573-1:2010 [7:4:4] Inert gases
Note on operating and pilot medium	Lubricated operation possible (subsequently required for further operation)
clasa de rezistenta la coroziune KBK	2
temperatura mediului	-10 ... 50 °C
tip de protectie	IP65
temperatura mediului	-10 ... 50 °C
aprobare	c UL - Recognized (OL)
greutate produs	680 g
racord electric	fisa design patrat conform DIN EN 175301-803 design C
tip fixare	la alegere: montare in linie cu accesorii
racord pneumatic 1	G1/4
racord pneumatic 2	G1/4
indicatie material	conform RoHS
informatii referitoare la material pentru etansari	NBR
informatii referitoare la material pentru carcasa	aluminu turnat sub presiune