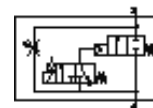
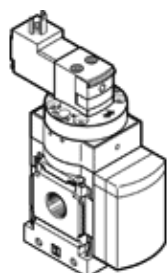


Ventil soft-start MS6-DE-1/2-10V24

Cod: 542562

FESTO

pentru presurizare si exhaustare lenta a instalatiilor pneumatice,
directie de curgere de la stanga la dreapta.



Fisa tehnica

Caracteristica	valoare
tip de actionare	electric
pozitie instalare	Oricare
Actionare manuala auxiliara	cu retinere cu impingere
Structura constructiva	Scaunul pistonului
Tip de revenire	arcuri mecanice
Tip de comanda	pilotat
Alimentare cu aer a pilotului	intern
directie de curgere	nu este reversibil
functie ventil	2/2
Afisarea pozitiei de comutare	cu accesorii
presiune de operare	4 ... 10 bar
valoare b	0,39
Valoare C	28,97 l/sbar
Debit nominal	6.450 l/min
Durata de anclansare	100 %
Caracteristica bobina	24 V DC: 1.8 W
Aprobare	c UL - Recognized (OL)
mediu de operare	Aer comprimat conform ISO 8573-1:2010 [7:4:4] Gaze inerte
Indicatie pentru mediul de lucru si cel de pilotare	functionare cu lubrifiere posibila (necesara pentru alte operatii)
Clasa de rezistenta la coroziune KBK	2 - Rezistenta moderata la coroziune
Conformitatea PWIS	VDMA24364-B1/B2-L
Food-safe	Vedeti informatiile suplimentare despre material
Temperatura medie	-10 ... 50 °C
Tip de protectie	IP65
Temperatura mediului	-10 ... 50 °C
Greutate produs	680 g
Conectare electrica	Oglinda de conectare tip C conform EN 175301-803 stecher conform DIN EN 175301-803 design patrat
Display status semnal	cu accesorii
tip fixare	montare in linie cu accesorii la alegere:
Conexiune pneumatica 1	G1/2
Conexiune pneumatica 2	G1/2
Indicatie material	conform RoHS
Materialul etansarilor	NBR
Materialul carcasei	Aluminiu turnat sub presiune