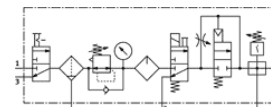


Combinatie aparate preparare MSB6-1/2:C3J3M1D1A1F3-WP

Cod: 542285

FESTO

Constand din ventil manual de anclansare, filtru-ventil de reglare, ungator, ventil de anclansare electric, ventil de crestere progresiva a presiunii, modul de ramificatie cu releu de presiune fara indicare, placa de fixare pe perete. Presiunea de iesire maxima 12 bar, filtru de 5 µm, cu manometru, buton reglare blocabil, pahar din material plastic cu cos din material plastic, evacuare manuala a condensului, debit de tranzit de la stanga la dreapta.



Fisa tehnica

Caracteristica	valoare
marime de fabricatie	6
serie	MS
siguranta de actionare	buton rotativ cu opritor cu accesorii, poate fi inchis
pozitie instalare	vertical +/- 5°
finetea filtrului	5 µm
evacuare condensat	rotativ manual
structura constructiva	modul de ramificatie ventil de refacere a presiunii releu de presiune ventil de anclansare filtru - regulator cu manometru ungator cu ceata de ulei
functiune de regulator	presiune de iesire constanta cu compensare a presiunii initiale cu aerisire secundara cu debit invers
protectie pahar	cos de protectie din material plastic
afisarea presiunii	cu manometru
presiune de operare	4,5 ... 18 bar
domeniul de reglare a presiunii	4 ... 12 bar
debit nominal normal	2.100 l/min
caracteristica bobina	24V DC: 1,5W
mediu de operare	Compressed air in accordance with ISO8573-1:2010 [7:4:4] Inert gases
Note on operating and pilot medium	Lubricated operation possible (subsequently required for further operation)
clasa de rezistenta la coroziune KBK	2
temperatura de depozitare	-10 ... 60 °C
clasa de puritate a aerului la iesire	Compressed air in accordance with ISO8573-1:2010 [6:4:-]
temperatura mediului	-10 ... 60 °C -10 ... 60 °C
greutate produs	4.000 g
tip fixare	cu accesorii
racord pneumatic 1	G1/2
racord pneumatic 2	G1/2
racord pneumatic 3	G1/2
informatii referitoare la material pentru carcasa	aluminu turnat sub presiune
informatii referitoare la material pentru pahar	PC