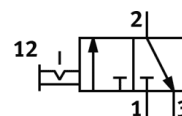
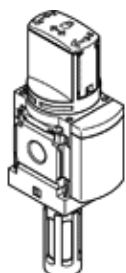


Ventil de pornire MS6-EM1-1/4-S-Z

Cod: 541273

FESTO

manual, cu amortizor de zgomot, debit de tranzit de la dreapta la stanga.



Fisa tehnica

| Caracteristica | valoare |
|--|---|
| structura constructiva | vana rotativa |
| tip de actionare | manual |
| functiune de evacuare a aerului | nedroselizabil |
| tip de comanda | direct |
| functiune de ventil | 3/2 bistabil |
| presiune de operare | 0 ... 18 bar |
| valoare C | 10,7 l/sbar |
| valoare b | 0,56 |
| debit nominal normal | 3.000 l/min |
| mediu de operare | Compressed air in accordance with ISO8573-1:2010 [7:4:4] Inert gases |
| Note on operating and pilot medium | Lubricated operation possible (subsequently required for further operation) |
| clasa de rezistenta la coroziune KBK | 2 |
| indicatie material | Free of copper and PTFE conform RoHS |
| temperatura mediului | -10 ... 60 °C -10 ... 60 °C |
| tip fixare | la alegere: montare in linie cu accesorii |
| pozitie instalare | oricare |
| directia de curgere | nu este reversibil |
| greutate produs | 655 g |
| racord pneumatic 1 | G1/4 |
| racord pneumatic 2 | G1/4 |
| racord pneumatic 3 | amortizoare integrate nu este captat |
| informatii referitoare la material pentru etansari | TPE-U(PU) |
| informatii referitoare la material pentru carcasa | aluminiu turnat sub presiune |