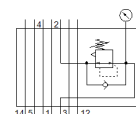
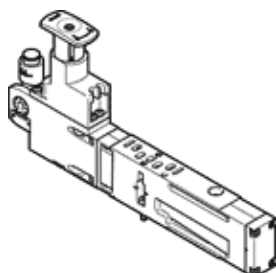


Placa regulator VABF-S4-2-R2C2-C-6

Cod: 540159

FESTO

pentru insula de ventile VTSA si VTSA-F, oglinda de racordare standard conform 15407-2, pana la maxim 6 bar.



Fisa tehnica

| Caracteristica | valoare |
|---|--|
| Latime | 18 mm |
| bazat pe norme | ISO 15407-2 |
| pozitie instalare | Oricare |
| Funcctie de regulator | Presiune de iesire constanta cu aerisire secundara |
| Selectare manometru | posibil |
| Presiune de operare Mpa | 0,6 MPa |
| presiune de operare | 6 bar |
| Domeniu reglare presiune Mpa | 0,02 ... 0,6 MPa |
| Domeniu reglare presiune | 0,2 ... 6 bar |
| Domeniu reglare presiune psi | 2,9 ... 87 psi |
| presiune de intrare 1 | 0,5 ... 10 bar |
| Simbol CE (vezi declaratia de conformitate) | conform directivei europene pentru echipamente cu tensiuni scazute |
| Marcaj UKCA (a se vedea declaratia de conformitate) | conform reglementarilor UK privind echipamentele electrice |
| mediu de operare | Aer comprimat conform ISO 8573-1:2010 [7:4:4] |
| Indicatie pentru mediul de lucru si cel de pilotare | functionare cu lubrifiere posibila (necesara pentru alte operatii) |
| Clasa de rezistenta la coroziune KBK | 0 - Fara rezistenta la coroziune |
| Conformitatea PWIS | VDMA24364-B1/B2-L |
| Tip de protectie | IP65 NEMA 4 |
| Mediu de comanda | Aer comprimat conform ISO 8573-1:2010 [7:4:4] |
| Temperatura mediului | -5 ... 50 °C |
| Greutate produs | 367 g |
| Metoda de fixare pentru aranjare verticala | Pe placa de racordare Pe placa de baza individuala |
| Racord manometru | cu clema de fixare |
| Materialul panoului de control | PA |
| Materialul carcasei regulatorului | Aluminiu turnat sub presiune |