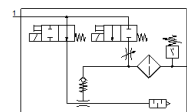
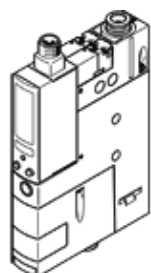


# Generator vacuum OVEM-10-H-BN-QO-OE-N-2P

Cod: 539985

FESTO

Alimentare / racord vacuum cu racorduri QS, evacuare cu amortizor.



## Fisa tehnica

Caracteristica	valoare
deschidere nominala ajutat de turbina Laval	0,95 mm
marimea ramei	20 mm
Tip amortizor zgomot	deschis
pozitie instalare	oricare
caracteristica ejectorului	vacuum ridicat standard
finetea filtrului	40 µm
actionare manuala auxiliara	cu impingere suplimentar prin buton de operare
functiune integrata	electroventil cu impuls de ejectare drosel Ventil de anclansare electric filtru circuit de economisire aer, electric Supapa Amortizor de zgomot deschis Relevu de vacuum
structura constructiva	modular
rezistenta la scurt-circuit	da
marimea de masurare	presiune relativa
principiul de masurare	piezorezistiv
functiune de element de comutare	dechizator inchizator
functia de comutare	comparator cu ferestre comparator de valoare de prag
functiune de ventil	deschis
protectie contra inversarii polaritatii	pentru toate racordurile electrice
intrare comutator standard	IEC 61131-2
tip afisaj	alfanumeric, cu 4 pozitii afisaj LCD cu fundal luminos
domeniu de indicare	-29,5 ... 0 inchHg
Unitate (unitati) care pot fi afisate	inchHg
domeniu de reglare a valorilor-prag	-0,999 ... 0 bar
domeniu de reglare a histerezis [bar]	-0,9 ... 0 bar
posibilitatile de reglare	prin display si taste
afisarea pozitiei de comutare	LCD
afisarea starii de comutare	optic
presiune de operare	2 ... 8 bar
Presiune operare pentru vacuum max.	3,5 bar
vacuum max.	93 %
presiune nominala de operare	6 bar
Debitul volumic max. de aspiratie fata de atmosfera	19,5 l/min
timp alimentare la presiune de operare nominala	0,2 s
Domeniul tensiunilor de operare DC	20,4 ... 27,6 V

Caracteristica	valoare
durata de anclansare	100%
circuit de protectie inductiv	adaptat la bobine MZ, MY, ME
Tensiune de izolare	50 V
curent de mers in gol	< 70 mA
curentul max. de iesire	100 mA
curent rezidual	0,1 mA
iesire de comutare	2xPNP
cadere de tensiune	<= 1,5 V
caracteristica bobina	24 V DC: faza de curent scazut 0,3 W, faza de curent mare 2,55 W
rezistenta la tensiune	0,8 kV
rezistenta la suprasarcina	disponibil
grad de contaminare	3
mediu de operare	Aer comprimat conform ISO 8573-1:2010 [7:4:4]
Indicatie pentru mediul de lucru si cel de pilotare	functionare imposibila cu ungere
Simbol CE (vezi declaratia de conformitate)	conform directivei europene EMV
clasa de rezistenta la coroziune KBK	2
temperatura mediului	0 ... 50 °C
umiditatea relativa a aerului	5 - 85 %
Nivel zgomot la presiunea nominala de operare	73 dB(A)
tip de protectie	IP65
clasa de protectie	III
temperatura mediului	0 ... 50 °C
aprobare	RCM Mark c UL us - Listed (OL)
Moment de strangere max.	0.8 Nm cu filet interior 2,5 Nm cu gaura de trecere
greutate produs	331 g
domeniul de masurare a presiunii	-1 ... 0 bar
precizia FS	3 %FS
repetabilitatea valorii de anclansare FS	0,6 %
logica de comutare a intrarilor	PNP (pozitiv)
racord electric	fisa M12x1 cu 5 poli
tip fixare	cu gaura de trecere cu filet interior cu accesorii
racord pneumatic 1	QS-5/16
racord pneumatic 3	amortizoare integrate
racord de vacuum	QS-5/16
indicatie material	contine substante cu LABS conform RoHS
informatii referitoare la material pentru etansari	NBR
Informatie material duza receptoare	POM
informatii referitoare la material pentru filtru	tesatura PA otel sinterizat
Carcasa filtru, informatii material	ranforsat cu PA
informatii referitoare la material pentru carcasa	aluminu turnat sub presiune ranforsat cu PA
informatii referitoare la material pentru surub de reglare	otel
Informatie material amortizor zgomot	aliaj maleabil aluminiu Spuma poliuretanică
informatii referitoare la material pentru suruburi	otel
informatii referitoare la material pentru discul de observare	PA
informatii referitoare la material pentru carcasa fisei	alama nichelat
informatii material conectori	alama aurit
Stift, informatii material	otel
Informatie material duza emitatoare	aliaj maleabil aluminiu

Caracteristica	valoare
Informatie material claviatura	TPE-U
informatii referitoare la material pentru fitting	alama nichelata