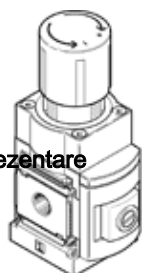


Regulator de precizie MS6-LRP

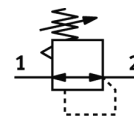
Cod: 538028

FESTO

pentru montaj in baterie, cu filet G.



Reprezentare



Fisa tehnica

Fisa date generala - valorile individuale depind de configuratia Dvs.

Caracteristica	valoare
marime de fabricatie	6
serie	MS
Blocare regulator	Buton rotativ cu opritor
pozitie instalare	Oricare
Structura constructiva	Regulator de precizie cu membrana, pilotat
Funcție de regulator	Presiune de iesire constanta cu aerisire secundara
Afisarea presiunii	Pentru filet G1/4 Pentru filet G1/8 cu senzor de presiune cu manometru
Presiune de operare Mpa	0,1 ... 1,4 MPa
presiune de operare	1 ... 14 bar
Domeniu reglare presiune	0,05 ... 12 bar
Histerezis presiune maxima	0,02 bar
Debit secundar aerisire	220 ... 900 l/min
Debit nominal	800 ... 5.000 l/min
Aprobare	c UL us - Recognized (OL)
Simbol CE (vezi declaratia de conformitate)	conform directivei europene de protectie Ex (ATEX)
Marcaj UKCA (a se vedea declaratia de conformitate)	conform reglementarilor UK EX
Certificat ATEX in afara UE	EPL Db (GB) EPL Gb (GB)
Gaz categoria ATEX	II 2G
Praf categoria ATEX	II 2D
Tip gaz cu protectie la explozie si aprindere	Ex h IIC T6 Gb X
Tip praf cu protectie la aprindere si explozie	Ex h IIIC T60°C Db X
Protectie la explozie temperatura ambientala	-10°C <= Ta <= +60°C
mediu de operare	Aer comprimat conform ISO 8573-1:2010 [7:4:4] Gaze inerte
Indicatie pentru mediul de lucru si cel de pilotare	functionare cu lubrifiere imposibila
Clasa de rezistenta la coroziune KBK	2 - Rezistenta moderata la coroziune
Conformitatea PWIS	VDMA24364-B1/B2-L
Temperatura de depozitare	-10 ... 60 °C
Temperatura medie	-10 ... 60 °C
Temperatura mediului	-10 ... 60 °C
Greutate produs	1.000 g
tip fixare	Montare pe panou frontal montare in linie cu accesorii la alegere:
Racord aer de comanda 12	G1/8
Conexiune pneumatica 1	G1/4

Caracteristica	valoare
	G1/2
Conexiune pneumatica 2	G1/4 G1/2
Conexiune pneumatica 3	G1/4
Indicatie material	conform RoHS
Materialul etansarilor	NBR
Materialul carcasei	Aluminiu