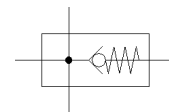
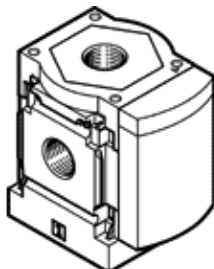


# Modul de ramificare MS6-FRM-1/2-I

Cod: 536969

FESTO

cu functie integrata de supapa de sens, directie de curgere: de la stanga la dreapta.



## Fisa tehnica

Caracteristica	valoare
pozitie instalare	Oricare
Structura constructiva	Modul de ramificare cu functie de sens
presiune de operare	0 ... 20 bar
Debit standard in directia principala de curgere 1->2	6.000 l/min
Debit standard la iesirea superioara	3.100 l/min
Debit standard la iesirea inferioara	3.300 l/min
Domeniul tensiunilor de operare AC	0 ... 250 V
Domeniul tensiunilor de operare DC	0 ... 125 V
mediu de operare	Aer comprimat conform ISO 8573-1:2010 [7:4:4] Gaze inerte
Indicatie pentru mediul de lucru si cel de pilotare	functionare cu lubrifiere posibila (necesara pentru alte operatii)
Clasa de rezistenta la coroziune KBK	2 - Rezistenta moderata la coroziune
Conformitatea PWIS	VDMA24364-B1/B2-L
Temperatura de depozitare	-10 ... 60 °C
Food-safe	Vedeti informatiile suplimentare despre material
Temperatura medie	-10 ... 60 °C
Temperatura mediului	-10 ... 60 °C
Greutate produs	400 g
Conexiune pneumatica 1	G1/2
Conexiune pneumatica 2	G1/2
Conexiune pneumatica 3	G1/2
Conexiune pneumatica 4	G1/2
Indicatie material	conform RoHS
Materialul carcasei	Aluminiu turnat sub presiune