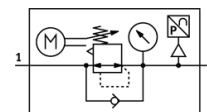
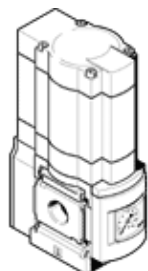


ventil electric de reglare a presiunii MS6-LRE-1/4-D7-PI-Z

Cod: 536530

FESTO

regulator cu comanda indirecta, presiune lucru pana in 12 bar.



Fisa tehnica

Caracteristica	valoare
marime de fabricatie	6
serie	MS
pozitie instalare	preferabil vertical oricare
structura constructiva	Ventil de reglare a presiunii ajustabil electric
rezistenta la scurt-circuit	pentru toate racordurile electrice
functiune de regulator	presiune de iesire constanta cu compensare a presiunii initiale cu aerisire secundara
afisarea presiunii	cu manometru
presiune de operare	0,8 ... 20 bar
domeniul de reglare a presiunii	0,5 ... 12 bar
histerezis presiune max.	0,25 bar
debit nominal normal	2.700 l/min
iesire analoga	4 - 20 mA
Durata de control la 25 °C	max. 90s
varianta intrari	conform IEC 61131-2 fara izolare galvanica
tensiune nominala de operare DC	24 V
consum de curent la tensiune nominala de operare	max. 1 A
Consum curent	max 3,5 A la 24 VDC
Raport durata actionare / pauza	1:3
oscilatii admisibile ale tensiunii	+/- 10 %
mediu de operare	Compressed air in accordance with ISO8573-1:2010 [7:4:4]
Simbol CE (vezi declaratia de conformitate)	conform directivei europene EMV
clasa de rezistenta la coroziune KBK	2
temperatura de depozitare	-10 ... 50 °C
temperatura mediului	0 ... 50 °C
tip de protectie	IP65
temperatura mediului	0 ... 50 °C
greutate produs	1.280 g
Iesiri analogice, acuratete absoluta la 25 °C	± 3%
interfata cablului	Intrare: stecher M12x1, 5 pini Iesire: M8x1 stecher, 3 pini
tip fixare	la alegere: montare in linie cu accesorii
racord pneumatic 1	G1/4
racord pneumatic 2	G1/4
informatii referitoare la material pentru etansari	NBR
informatii referitoare la material pentru carcasa	aluminiu turnat sub presiune
informatii referitoare la material pentru membrana	NBR