

Ventil pneumatic VL-5/3B-1/8-B-EX

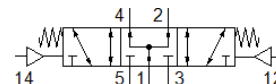
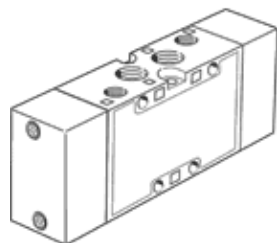
Cod: 536052

Clasic - a nu se folosi pentru proiecte noi

[ventil 5/3, cu centru presurizat](#)

Alternativa moderna poate fi identificata prin introducerea primelor 4 cifre ale codului in bara de cautare

FESTO



Fisa tehnica

Caracteristica	valoare
functie ventil	5/3 centru presurizat
tip de actionare	pneumatic
Latime	26 mm
Debit nominal	1.000 l/min
Presiune de operare Mpa	-0,09 ... 1 MPa
presiune de operare	-0,9 ... 10 bar
Structura constructiva	Sertar cu piston
Tip de revenire	arcuri mecanice
Simbol CE (vezi declaratia de conformitate)	conform directivei europene de protectie Ex (ATEX)
Marcaj UKCA (a se vedea declaratia de conformitate)	conform reglementarilor UK EX
Gaz categoria ATEX	II 2G
Praf categoria ATEX	II 2D
Tip gaz cu protectie la explozie si aprindere	Ex h IIC T4 Gb
Tip praf cu protectie la aprindere si explozie	Ex h IIIC T130°C Db
Protectie la explozie temperatura ambientala	-10°C <= Ta <= +60°C
Certificat ATEX in afara UE	EPL Db (GB) EPL Gb (GB)
Deschidere nominala	8 mm
Marimea ramei	27 mm
Funcție de exhaustare a aerului	droselizabil
Principiu de etansare	moale
pozitie instalare	Oricare
Actionare manuala auxiliara	fara
Tip de comanda	direct
Alimentare cu aer a pilotului	extern
directie de curgere	reversibil
Suprapunere	acoperire pozitiva
Presiune de pilotare [Mpa]	0,3 ... 1 MPa
Presiune de comanda	3 ... 10 bar
Frecventa maxima de comutare	3 Hz
Durata de deconectare	14 ms
Durata de conectare	5 ms
Durata de comutare	16 ms
mediu de operare	Aer comprimat conform ISO 8573-1:2010 [7:4:4]
Indicatie pentru mediul de lucru si cel de pilotare	functionare cu lubrifiere posibila (necesara pentru alte operatii)
Clasa de rezistenta la coroziune KBK	1 - Rezistenta redusa la coroziune
Conformitatea PWIS	VDMA24364-B1/B2-L
Temperatura de depozitare	-40 ... 60 °C
Temperatura medie	-10 ... 60 °C
Mediu de comanda	Aer comprimat conform ISO 8573-1:2010 [7:4:4]
Temperatura mediului	-10 ... 60 °C
Greutate produs	320 g

Caracteristica	valoare
tip fixare	cu orificiu
Racord aer de comanda 12	G1/8
Racord aer de comanda 14	G1/8
Conexiune pneumatica 1	G1/8
Conexiune pneumatica 2	G1/8
Conexiune pneumatica 3	G1/8
Conexiune pneumatica 4	G1/8
Conexiune pneumatica 5	G1/8
Indicatie material	conform RoHS
Materialul etansarilor	NBR
Materialul carcasei	Aluminiu turnat sub presiune