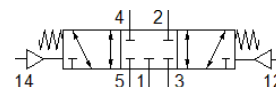
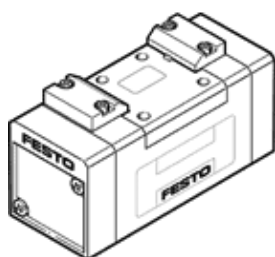


Ventil pneumatic VL-5/3G-D-2-C-EX

Cod: 536020

FESTO

ventil 5/3, cu centru inchis



Fisa tehnica

Caracteristica	valoare
functie ventil	5/3 centru inchis
tip de actionare	pneumatic
Latime	54 mm
Debit nominal	2.300 l/min
Presiune de operare Mpa	-0,09 ... 1,6 MPa
presiune de operare	-0,9 ... 16 bar
Structura constructiva	Sertar cu piston
Tip de revenire	arcuri mecanice
Simbol CE (vezi declaratia de conformitate)	conform directivei europene de protectie Ex (ATEX)
Marcaj UKCA (a se vedea declaratia de conformitate)	conform reglementarilor UK EX
Gaz categoria ATEX	II 2G
Praf categoria ATEX	II 2D
Tip gaz cu protectie la explozie si aprindere	Ex h IIC T4 Gb
Tip praf cu protectie la aprindere si explozie	Ex h IIIC T130°C Db
Protectie la explozie temperatura ambientala	-10°C <= Ta <= +60°C
Certificat ATEX in afara UE	EPL Db (GB) EPL Gb (GB)
Deschidere nominala	11,5 mm
Marimea ramei	56 mm
Funcie de exhaustare a aerului	droselizabil
Principiu de etansare	moale
pozitie instalare	Oricare
Corespunde normelor	ISO 5599-1
Actionare manuala auxiliara	fara
Cod ISO	206
Tip de comanda	direct
directie de curgere	reversibil
Suprapunere	acoperire pozitiva
Presiune de comanda	3 ... 16 bar
Durata de deconectare	56 ms
Durata de conectare	15 ms
mediu de operare	Aer comprimat conform ISO 8573-1:2010 [7:4:4]
Indicatie pentru mediul de lucru si cel de pilotare	functionare cu lubrifiere posibila (necesara pentru alte operatii)
Rezistenta la vibratii	Testul modulului de transport cu nivel de inclinare 1 conform FN 942017-4 si EN 60068-2-6
Rezistenta la soc	Testare la soc cu nivel 2 in conformitate cu FN 942017-5 si EN 60068-2-27
Conformitatea PWIS	VDMA24364-B1/B2-L
Temperatura medie	-10 ... 60 °C
Nivel presiune zgomot	85 dB(A)
Mediu de comanda	Aer comprimat conform ISO 8573-1:2010 [7:4:4]
Temperatura mediului	-10 ... 60 °C
Greutate produs	825 g
tip fixare	Pe placa de conectare

Caracteristica	valoare
	cu orificiu si surub
Racord aer de comanda 12	Dimensiune placa conectare 2 conform ISO 5599-1
Racord aer de comanda 14	Dimensiune placa conectare 2 conform ISO 5599-1
Conexiune pneumatica 1	Dimensiune placa conectare 2 conform ISO 5599-1
Conexiune pneumatica 2	Dimensiune placa conectare 2 conform ISO 5599-1
Conexiune pneumatica 3	Dimensiune placa conectare 2 conform ISO 5599-1
Conexiune pneumatica 4	Dimensiune placa conectare 2 conform ISO 5599-1
Conexiune pneumatica 5	Dimensiune placa conectare 2 conform ISO 5599-1
Indicatie material	conform RoHS
Materialul etansarilor	HNBR NBR
Materialul carcasei	Aluminiu turnat sub presiune