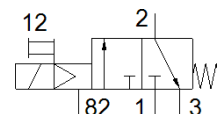


Ventil electromagnetic MFH-3-1/2-EX

Cod: 535899

FESTO

Cu actionare manuala suplimentara, fara bobina si fara conector electric. Bobina si conectorul trebuie comandate separat.



Fisa tehnica

Caracteristica	valoare
functie ventil	3/2 inchis, monostabil
tip de actionare	electric
Latime	52 mm
Debit nominal	3.700 l/min
Presiune de operare Mpa	0,15 ... 0,8 MPa
presiune de operare	1,5 ... 8 bar
Structura constructiva	scaun tip taler
Tip de revenire	arcuri mecanice
Simbol CE (vezi declaratia de conformitate)	conform directivei europene de protectie Ex (ATEX)
Certificat ATEX in afara UE	EPL Db (GB) EPL Gb (GB)
Marcaj UKCA (a se vedea declaratia de conformitate)	conform reglementarilor UK EX
Gaz categoria ATEX	II 2G
Praf categoria ATEX	II 2D
Tip gaz cu protectie la explozie si aprindere	Ex h IIC T4 Gb
Tip praf cu protectie la aprindere si explozie	Ex h IIIC T130°C Db
Protectie la explozie temperatura ambientala	-5°C <= Ta <= +40°C
Tip de protectie	IP65
Deschidere nominala	14 mm
Marimea ramei	69 mm
Funcție de exhaustare a aerului	droselizabil
Principiu de etansare	moale
pozitie instalare	Oricare
Actionare manuala auxiliara	cu retinere
Tip de comanda	pilotat
directie de curgere	nu este reversibil
Suprapunere	acoperire negativa
valoare b	0,3
Durata de deconectare	90 ms
Durata de conectare	18 ms
Impuls maxim pozitiv de test la semnal 0	2.200 µs
Impuls maxim negativ de test la semnal 1	3.700 µs
Caracteristica bobina	A se vedea bobina, se comanda separat
mediu de operare	Aer comprimat conform ISO 8573-1:2010 [7:4:4]
Indicatie pentru mediul de lucru si cel de pilotare	functionare cu lubrifiere posibila (necesara pentru alte operatii)
Clasa de rezistenta la coroziune KBK	1 - Rezistenta redusa la coroziune
Conformitatea PWIS	VDMA24364-B1/B2-L
Temperatura de depozitare	-20 ... 60 °C
Temperatura medie	-5 ... 40 °C
Temperatura mediului	-5 ... 40 °C
Greutate produs	1.100 g
Conectare electrica	prin bobina F, se comanda separat
tip fixare	Pe bara de racordare

Caracteristica	valoare
	cu orificiu la alegere:
Racord deschidere pentru aspiratie	M5
Racord exhaustare aer de comanda 82	M5
Conexiune pneumatica 1	G1/2
Conexiune pneumatica 2	G1/2
Conexiune pneumatica 3	G1/2
Indicatie material	conform RoHS
Materialul etansarilor	NBR
Materialul carcasei	Aluminiu turnat sub presiune