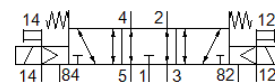
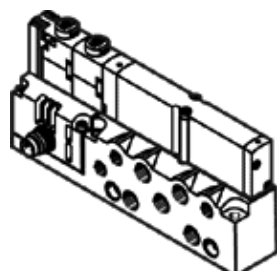


Ventil electromagnetic VMPA1-M1H-E-M7-PI

Cod: 533380

FESTO

cu racord electric individual M8x1, cu 4 pini.



Fisa tehnica

Caracteristica	valoare
functie ventil	5/3 centru exhaustat
tip de actionare	electric
Dimensiune ventil	10 mm
Debit nominal	240 l/min
Presiune de operare Mpa	0,3 ... 0,8 MPa
presiune de operare	3 ... 8 bar
Structura constructiva	Sertar cu piston
Tip de revenire	arcuri mecanice
Aprobare	c UL us - Recognized (OL)
Simbol CE (vezi declaratia de conformitate)	conform directivei europene EMV in conformitate cu directivele EU RoHS
Marcaj UKCA (a se vedea declaratia de conformitate)	conform reglementărilor UK privind EMC conform reglementarilor UK RoHS
Tip de protectie	IP65 in stare montata conform IEC 60529
Funcție de exhaustare a aerului	droselizabil
Principiu de etansare	moale
pozitie instalare	Oricare
Actionare manuala auxiliara	cu retinere cu impingere
Tip de comanda	pilotat
Alimentare cu aer a pilotului	intern
directie de curgere	nu este reversibil
Suprapunere	acoperire pozitiva
Display status semnal	Da
Presiune de pilotare [Mpa]	0,3 ... 0,8 MPa
Presiune de comanda	3 ... 8 bar
Compatibilitate la vacuum	nu
Debit nominal standard cu QS-6	240 l/min
Durata de deconectare	35 ms
Durata de conectare	10 ms
Durata de comutare	15 ms
Impuls maxim pozitiv de test la semnal 0	400 μs
Impuls maxim negativ de test la semnal 1	200 μs
Oscilatii admisibile ale tensiunii	+/- 25 %
mediu de operare	Aer comprimat conform ISO 8573-1:2010 [7:4:4]
Indicatie pentru mediul de lucru si cel de pilotare	functionare cu lubrifiere posibila (necesara pentru alte operatii)
Rezistenta la vibratii	Test operational la nivel de severitate 2 conform FN 942017-4 si EN 60068-2-6
Rezistenta la soc	Testare la soc cu nivel 2 in conformitate cu FN 942017-5 si EN 60068-2-27
Clasa de rezistenta la coroziune KBK	1 - Rezistenta redusa la coroziune
Conformitatea PWIS	VDMA24364-B1/B2-L

Caracteristica	valoare
Temperatura de depozitare	-20 ... 40 °C
Temperatura medie	-5 ... 50 °C
Umiditatea relativa a aerului	Maxim 90% la 40°C
Temperatura mediului	-5 ... 50 °C
Cuplu de strângere maxim la fixarea ventilului	0,25 Nm
Greutate produs	143 g
Conectare electrica	4 pini M8x1 stecher conform EN 60947-5-2
tip fixare	cu orificiu
Conexiune pneumatica 1	M7
Conexiune pneumatica 2	M7
Conexiune pneumatica 3	M7
Conexiune pneumatica 4	M7
Conexiune pneumatica 5	M7
Indicatie material	conform RoHS
Materialul etansarilor	NBR
Materialul carcusei	Aluminiu turnat sub presiune