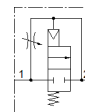
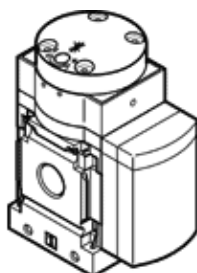


Ventil soft-start MS6N-DL-1/2

Cod: 532024

FESTO

pneumatic, pentru cresterea progresiva a presiunii, directie de curgere de la stanga la dreapta.



Fisa tehnica

Caracteristica	valoare
Funcție de exhaustare a aerului	droselizabil
tip de actionare	pneumatic
pozitie instalare	Oricare
Actionare manuala auxiliara	fara
Structura constructiva	Scaunul pistonului
Tip de revenire	arcuri mecanice
Tip de comanda	direct
Alimentare cu aer a pilotului	extern
directie de curgere	nu este reversibil
functie ventil	2/2
presiune de operare	4 ... 18 bar
valoare b	0,39
Valoare C	28,97 l/sbar
Debit nominal	6.450 l/min
mediu de operare	Aer comprimat conform ISO 8573-1:2010 [7:4:4] Gaze inerte
Indicatie pentru mediul de lucru si cel de pilotare	functionare cu lubrifiere posibila (necesara pentru alte operatii)
Clasa de rezistenta la coroziune KBK	2 - Rezistenta moderata la coroziune
Conformitatea PWIS	VDMA24364-B2-L
Food-safe	Vedeti informatiile suplimentare despre material
Temperatura medie	-10 ... 60 °C
Temperatura mediului	-10 ... 60 °C
Greutate produs	650 g
tip fixare	montare in linie cu accesorii la alegere:
Conexiune pneumatica 1	1/2 NPT
Conexiune pneumatica 2	1/2 NPT
Indicatie material	conform RoHS
Materialul etansarilor	NBR
Materialul carcasei	Aluminiu turnat sub presiune