

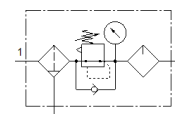
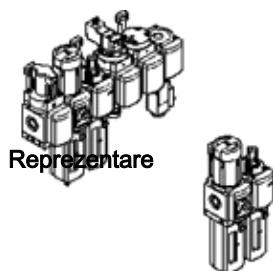
Combinatie de unitati de preparare aer MSB4

Cod: 531029

★ Gama de produse standard

pentru montaj in baterie, cu filet G.

FESTO



Fisa tehnica

Fisa date generala - valorile individuale depind de configuratia Dvs.

Caracteristica	valoare
marime de fabricatie	4
serie	MS
tip de actionare	electric manual pneumatic
Blocare regulator	Buton rotativ cu blocare integrata
pozitie instalare	Oricare vertical +/- 5°
Finetea filtrului	0,01 ... 40 µm
purjare	complet automat rotativ manual semiautomat
Structura constructiva	Modul de ramificare Filtru carbon activ regulator cu manometru ventil de start ventil on-off filtru cu fibre Filtru regulator cu manometru Filtru regulator fara manometru uscator cu membrana lubrifiant proportional standard Filtru de sinterizare cu separator centrifugal cu functie de sens
Functie de regulator	Presiune de iesire constanta cu compensare a presiunii initiale cu aerisire secundara cu debit invers
Protectie pahar	pahar de protectie din material plastic
Indicarea presiunii diferentiale	Afisaj optic cu senzor de presiune
Afisarea presiunii	cu senzor de presiune cu manometru
presiune de operare	1,5 ... 14 bar
Domeniu reglare presiune	1 ... 12 bar
Debit nominal	800 ... 1.400 l/min
Caracteristica bobina	110 V AC: 50/60 Hz, putere preluare 3 VA, putere mentinere 2,4 VA 230 V AC: 50/60 Hz, putere preluare 3 VA, putere mentinere 2,4 VA 24 V DC: 1.5 W 24 V DC: 1.8 W
Aprobare	c UL us - Recognized (OL)
Simbol CE (vezi declaratia de conformitate)	conform directivei europene EMV

Caracteristica	valoare
	conform directivei europene de protectie Ex (ATEX) conform directivei europene pentru echipamente cu tensiuni scazute in conformitate cu directivele EU RoHS
Marcaj UKCA (a se vedea declaratia de conformitate)	conform reglementarilor UK privind echipamentele electrice conform reglementărilor UK privind EMC conform reglementarilor UK EX conform reglementarilor UK RoHS
Certificat ATEX in afara UE	EPL Db (GB) EPL Dc (GB) EPL Gb (GB) EPL Gc (GB)
Gaz categoria ATEX	II 2G II 3G
Praf categoria ATEX	II 2D II 3D
Tip gaz cu protectie la explozie si aprindere	Ex h IIC T6 Gb X Ex nA IIC T4 X Gc
Tip praf cu protectie la aprindere si explozie	Ex h IIIC T60°C Db X Ex tc IIIC T105°C IP65 Dc X
Indicatie pentru mediul de lucru si cel de pilotare	functionare cu lubrifiere posibila (necesara pentru alte operatii)
Clasa de rezistenta la coroziune KBK	2 - Rezistenta moderata la coroziune
Conformitatea PWIS	VDMA24364-B1/B2-L
Temperatura de depozitare	-10 ... 60 °C
Food-safe	Vedeti informatiile suplimentare despre material
Temperatura medie	-10 ... 60 °C
Temperatura mediului	-10 ... 60 °C
tip fixare	cu accesorii
Conexiune pneumatica 1	G1/8 G1/4
Conexiune pneumatica 2	G1/8 G1/4
Conexiune pneumatica 3	G1/4
Materialul carcasei	Aluminiu turnat sub presiune
Materialul paharului	PC